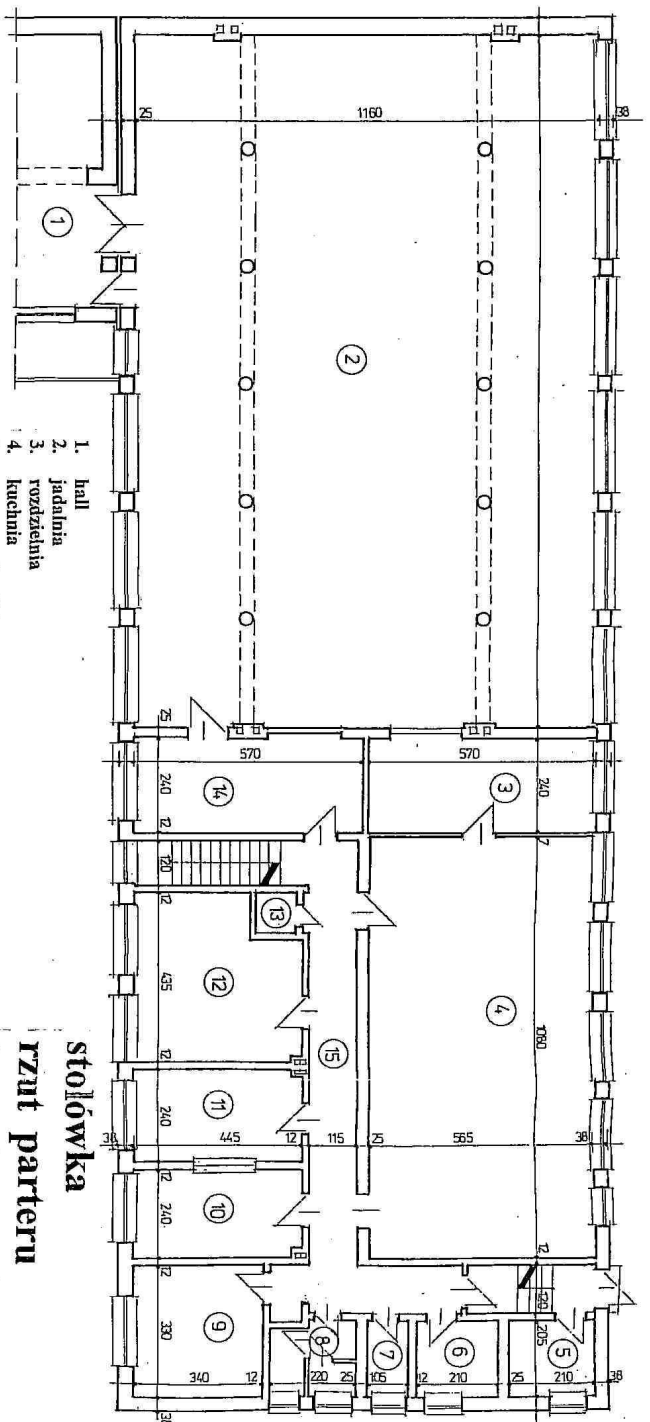


1. sklad opału
2. mag. ziemniaków
3. mag. warzyw
4. mag. opału
5. korytarz
6. schowek
7. winda
8. mag. opakowań
9. mag. kiszonek
10. magazyn
11. wymiennikownia

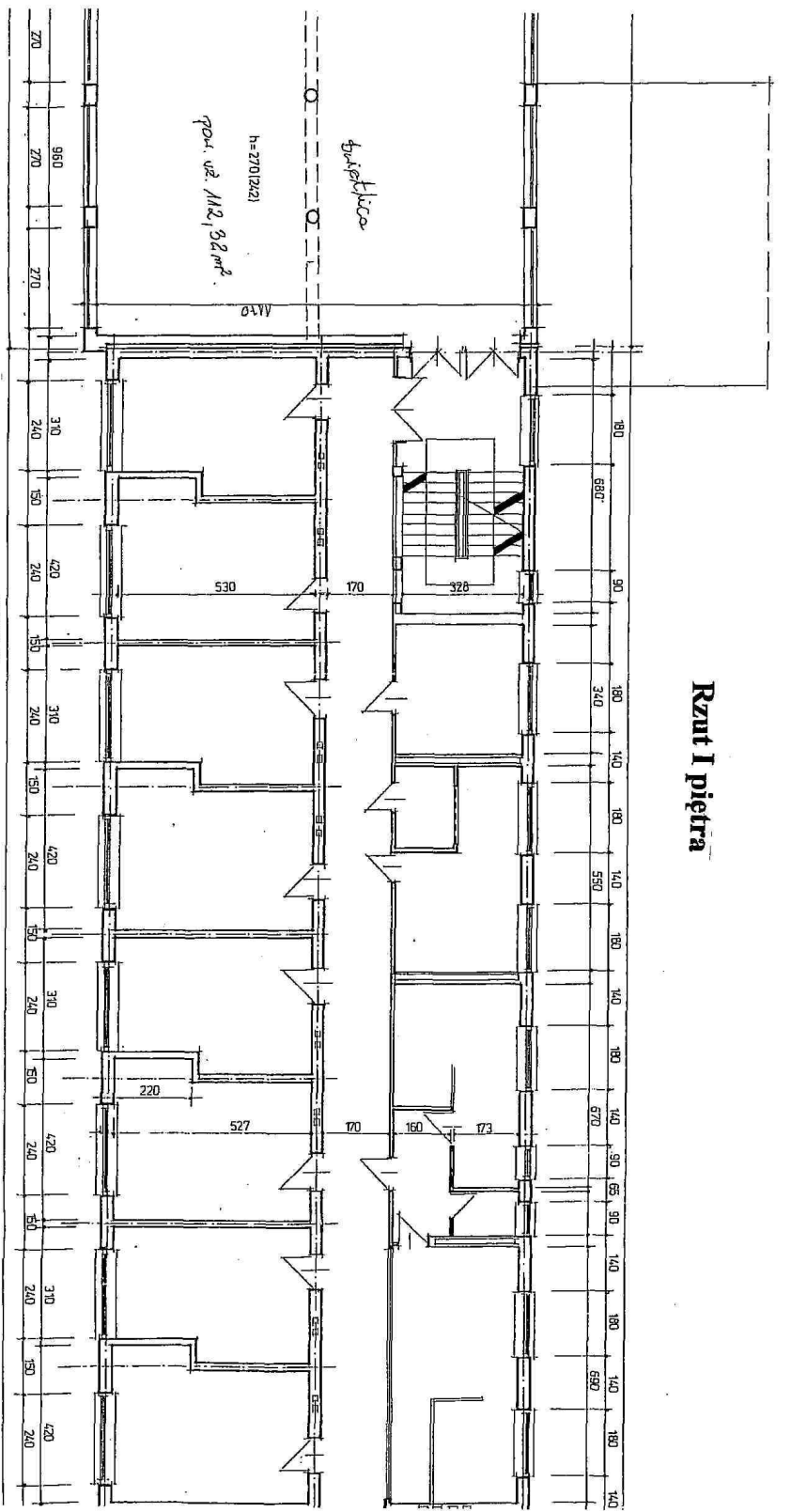
Rzut piwnic

1. hall
2. jadalnia
3. rozdzielnia
4. kuchnia
5. pom. na odpadki
6. spizarnia
7. schowek
8. WC unyw. personelu
9. pokoj personelu
10. obieralnia
11. oczyszczalnia
12. mag. prod. suchych
13. winda
14. zmywalnia
15. kotlarnia

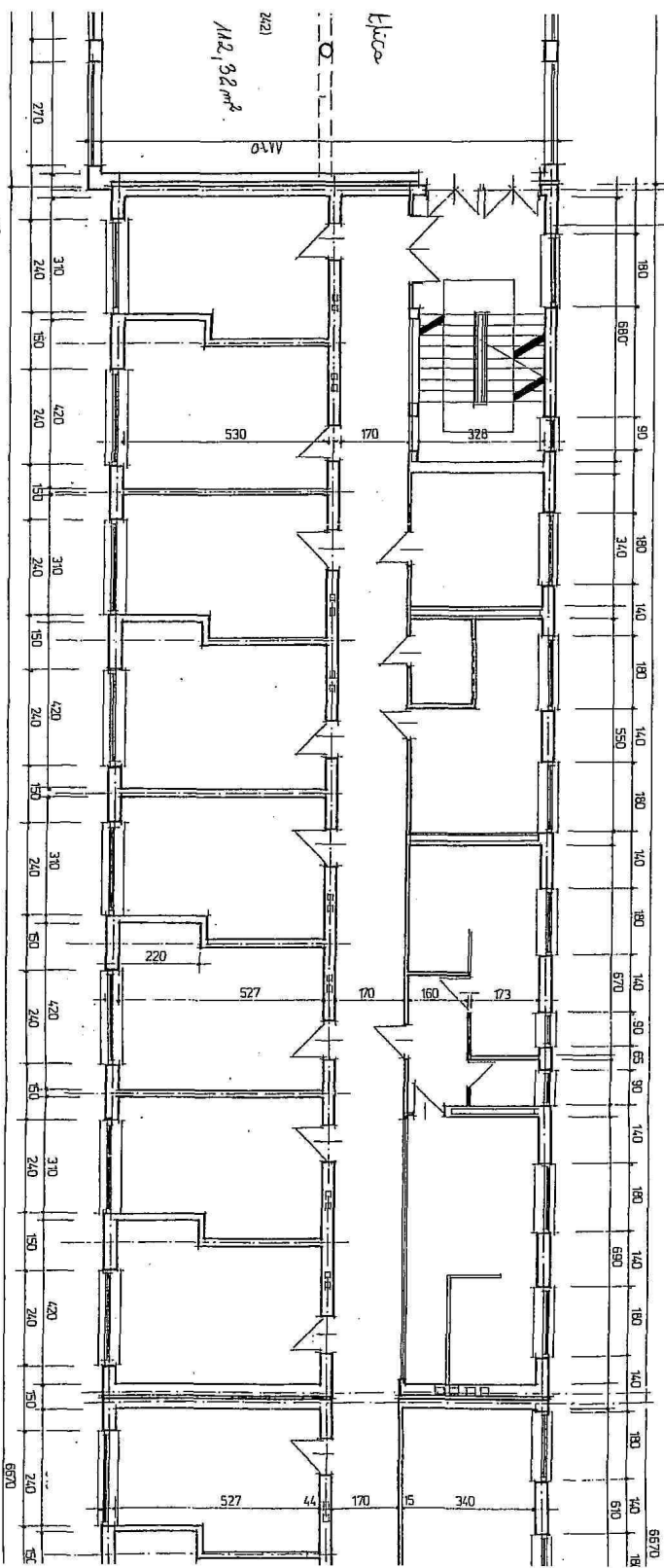
stolowka
rzut parteru
inventaryzacja



Rzut I piętra



Rzut II i III piętra



I
 kuchnia 112,92 m² pod. v.
 pozostałe 289,03 m² pod. v.
 401,95 m²