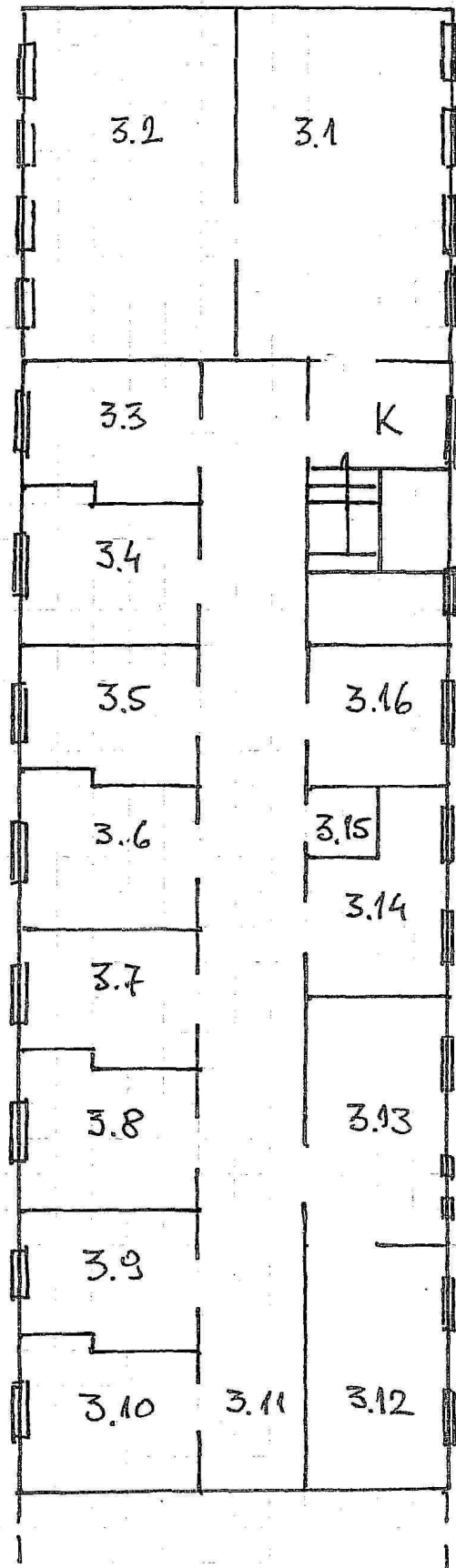


SZKIC FRAGMENTU I PIĘTRA
budynku mieszkalno-użytkowego
46-100 Namysłów , ul. Pułaskiego 3b



OZNACZENIA:

K- korytarz z klatką schodową - powierzchnia wspólna

Lokal użytkowy nr. 3 łącznej pow. uż. 1372,04m² w tym:

w części I piętra : 3.1,3.2-świetlica

3.3-3.10 -pokoje, 3.11-korytarz ,

3.12-3.16 - pomieszczenia socjalne i sanitarne

Pow. uż. lokalu w części I piętra = 394,45m²

Trwały zarządca : Komenda Gówna OHP w Warszawie

Zgodnie z art.2 ust. z dnia 24.06.1994 r. o własności lokali
(Dz. U. Nr. 85 , poz 388),z późniejszymi zmianami
opisany wyżej lokal jest samodzielny .

Opracował: Opole dn. 25.07.2008r



SZKIC FRAGMENTU II PIĘTRA
budynku mieszkalno-użytkowego
46-100 Namysłów , ul. Pułaskiego 3b

OZNACZENIA:

K- korytarz z klatką schodową - powierzchnia wspólna

Lokal użytkowy nr. 3 łącznej pow. uż. 1372,04m² w tym:

w części II piętra : 3.17-3.24 -pokoje, 3.25-korytarz ,

3.26-3.30 - pomieszczenia socjalne i sanitarne

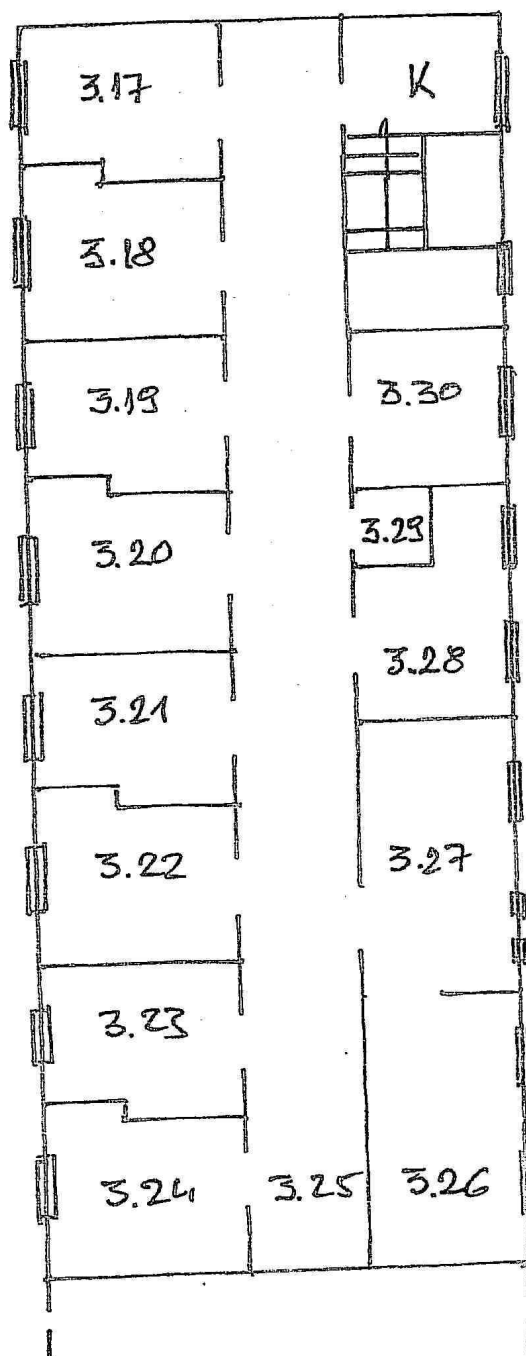
Pow. uż. lokalu w części II piętra = 289,03m²

Trwały zarządca : Komenda Gówna OHP w Warszawie

Zgodnie z art.2 ust. z dnia 24.06.1994 r. o własności lokali

(Dz. U. Nr. 85 , poz 388),z późniejszymi zmianami
opisany wyżej lokal jest samodzielny .

Opracował: Opole dn. 25.07.2008r



SZKIC FRAGMENTU III PIĘTRA
budynku mieszkalno-użytkowego
46-100 Namysłów , ul. Pułaskiego 3b

OZNACZENIA:

K- korytarz z klatką schodową - powierzchnia wspólna

Lokal użytkowy nr. 3 łącznej pow. uż. **1372,04m²** w tym:

w części II piętra : **3.31-3.38** -pokoje, **3.39**-korytarz ,

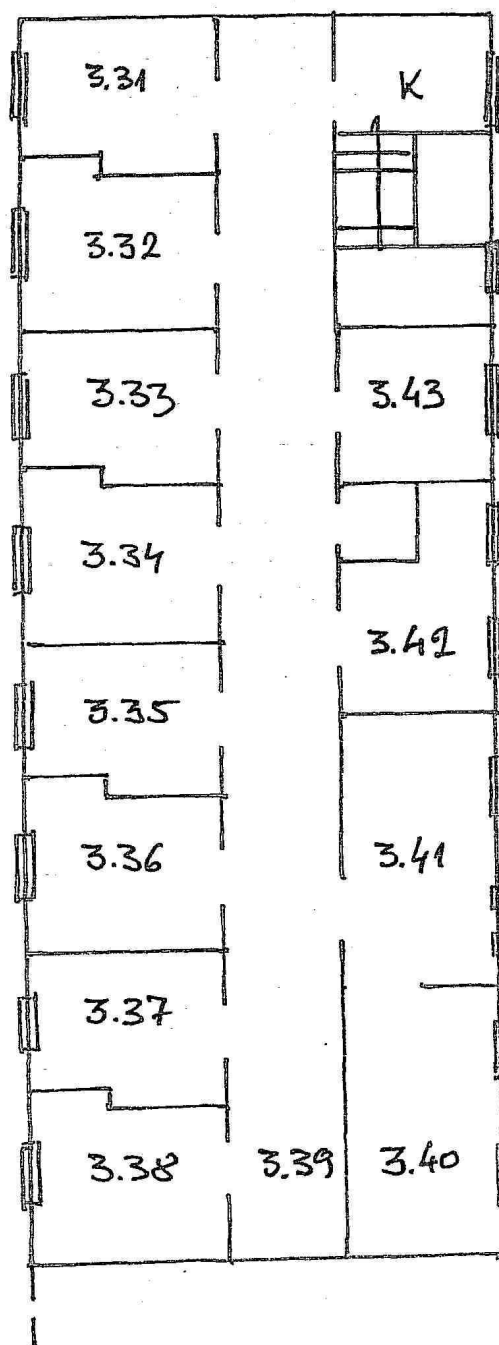
3.40-3.43 - pomieszczenia socjalne i sanitarne

Pow. uż. lokalu w części III piętra = **289,03m²**

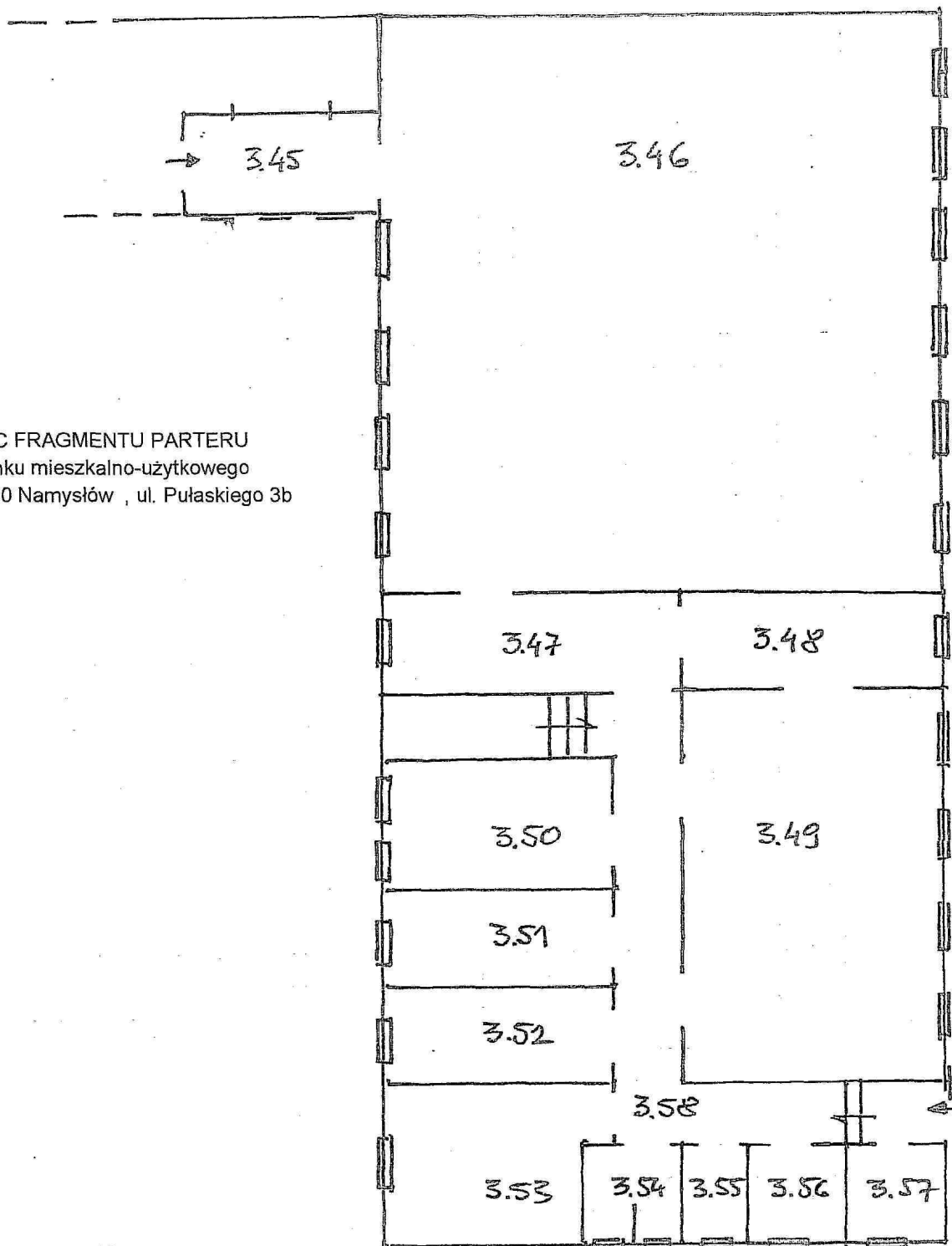
Trwały zarządca : Komenda Gówna OHP w Warszawie

Zgodnie z art.2 ust. z dnia 24.06.1994 r. o własności lokali
(Dz. U. Nr. 85 , poz 388),z późniejszymi zmianami
opisany wyżej lokal jest samodzielny .

Opracował: Opole dn. 25.07.2008r



SZKIC FRAGMENTU PARTERU
 budynku mieszkalno-użytkowego
 46-100 Namysłów , ul. Pułaskiego 3b



OZNACZENIA:

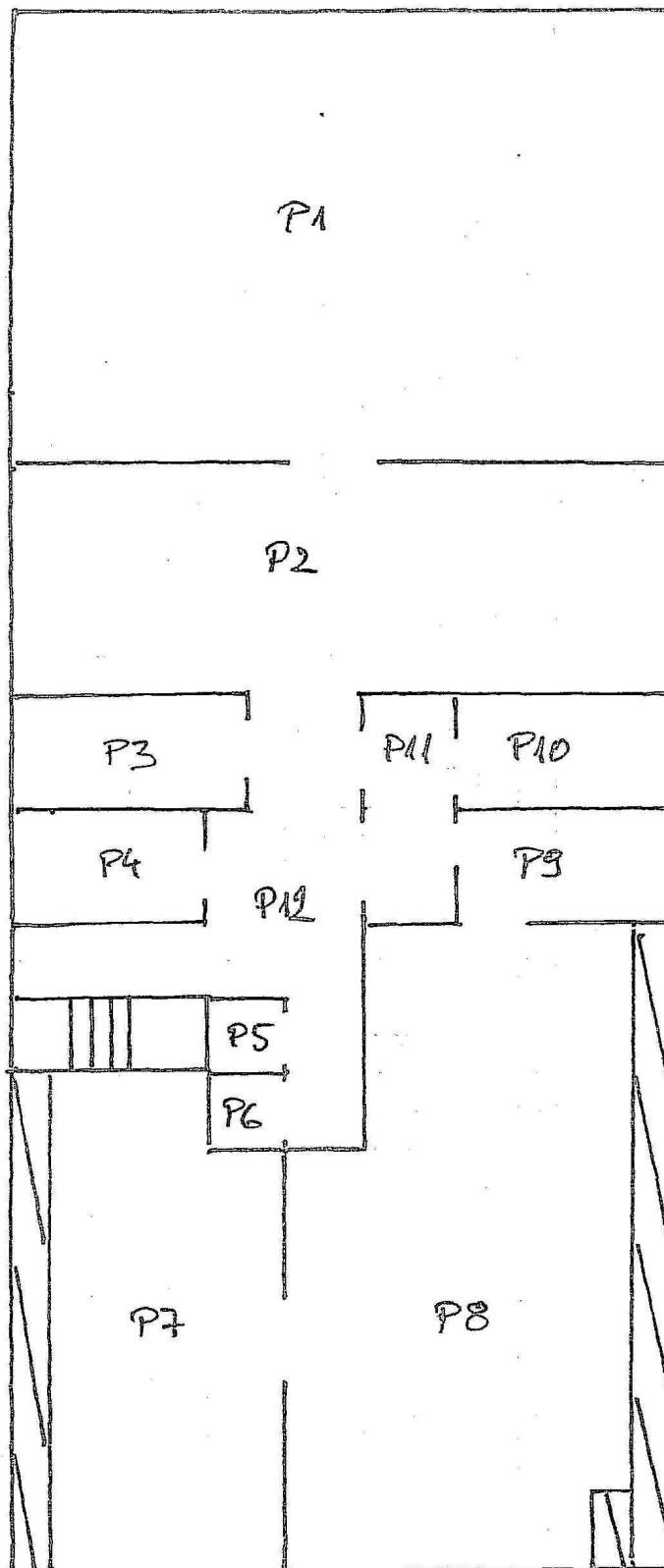
Lokal użytkowy nr. 3 łącznej pow. uż. **1372,04m²** w tym:
 w części parteru : **3.45,3.58**-korytarze
3.46 –była jadalnia, **3.47-3.49**- zaplecze kuchenne,
3.50-3.57 - pomieszczenia socjalne , sanitarne ,magazynowe
 Pow. uż. lokalu w części parteru = **399,53m²**
 Trwały zarządca : Komenda Gówna OHP w Warszawie

Zgodnie z art.2 ust. z dnia 24.06.1994 r. o własności lokali
 (Dz. U. Nr. 85 , poz 388),z późniejszymi zmianami
 opisany wyżej lokal jest samodzielny .

Opracował: Opole dn. 25.07.2008r



SZKIC FRAGMENTU PIWNIC
budynku mieszkalno-użytkowego
46-100 Namysłów , ul. Pułaskiego 3b



OZNACZENIA:

Piwnice przynależne do lokalu użytk. nr. 3
P1 – P10 –piwnice, P11,P12-korytarze
Łączna pow. uż. piwnic przynależnych
przy uwzględnieniu wysokości kondygnacji= **173,03m²**
Trwały zarządca : Komenda Gówna OHP w Warszawie

Zgodnie z art.2 ust. z dnia 24.06.1994 r. o własności lokali
(Dz. U. Nr. 85 , poz 388),z późniejszymi zmianami
opisane wyżej pomieszczenia są samodzielne .

Opracował: Opole dn. 25.07.2008r

