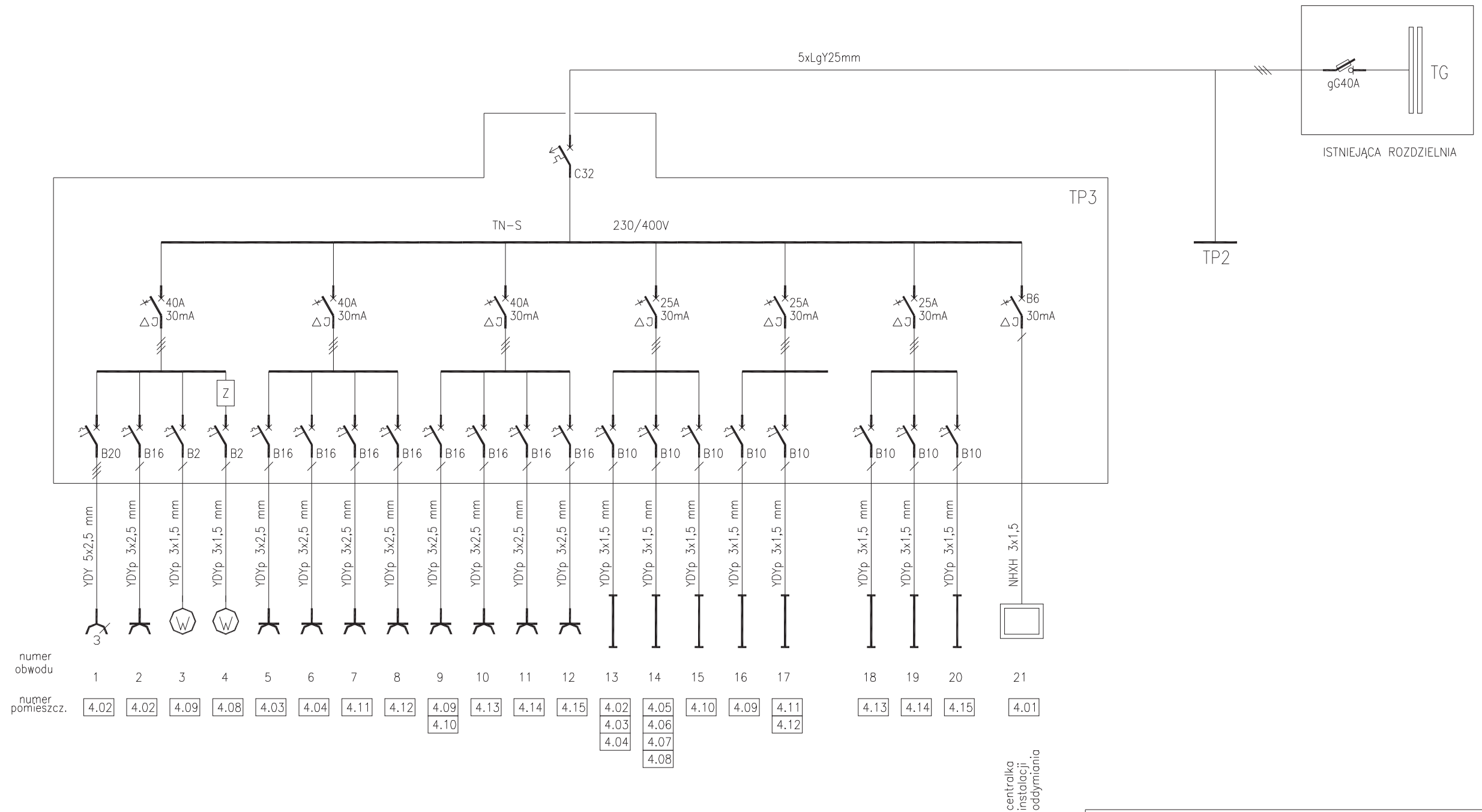


numer obwodu	1	2	3	4	5	6	7	8	9	10	11	12	13	14
numer pomieszczeń	3.02	3.01 3.03	3.04	3.04	3.10	3.07	3.11 3.12 3.13	3.14 3.15 3.16	3.17 3.18	3.01	3.02 3.03 3.04 3.05 3.06	3.07 3.08 3.09 3.10	3.11 3.12 3.13 3.14	3.15 3.16 3.17 3.18

OCHRONA PRZECIWPORAŻENIOWA
SZYBKE WYŁĄCZENIE NAPIĘCIA
W UKŁADZIE TN-S

UWAGA:
 Wentylator W3 w pomieszczeniu nr 3.10 sterowany czujką ruchu
 Wentylator W4 w pomieszczeniu nr 3.07 sterowany zegarem elektronicznym /szczegóły w projekcie wentylacji/

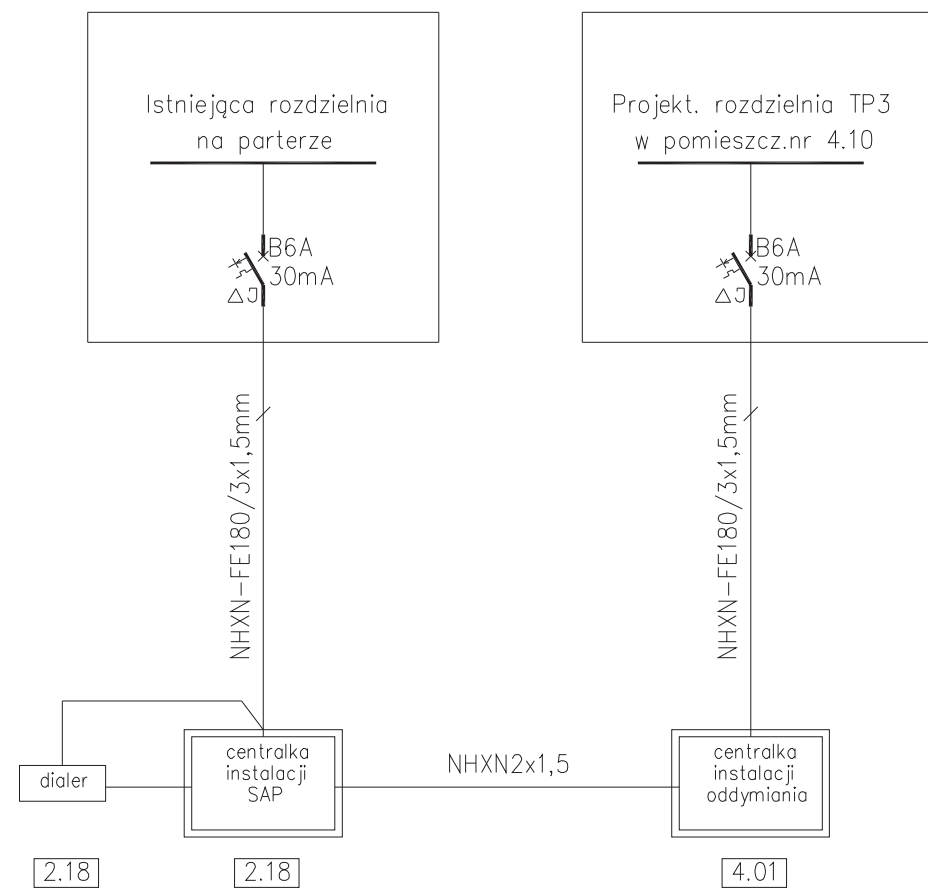
BIURO PROJEKTOWE "GALERIA" ul. Młyńska 8, 63-600 Kępno			
Obiekt: przebudowa części budynku internatu oraz kuchni ze stołówką		SKALA:	1:100
Adres: Namysłów ul. Pułaskiego 3B dz. nr 844/1		DATA:	2008 listopad
Inwestor: OHP Opolskiej Wojewódzkiej Komendy		STRONA:	8
		RYS. NR:	1
INSTALACJE ELEKTRYCZNE-SCHEMAT			
Funkcja	Imię i nazwisko	Numer uprawnień	Podpis
Opracował	mgr inż.A.Cichosz	UAN-8386/49/90	
Projektant	Romuald Kubzdyl	BN-10.9/77/82	



OCHRONA PRZECIWPORAŻENIOWA
 SZYBKE WYŁĄCZENIE NAPIĘCIA
 W UKŁADZIE TN-S

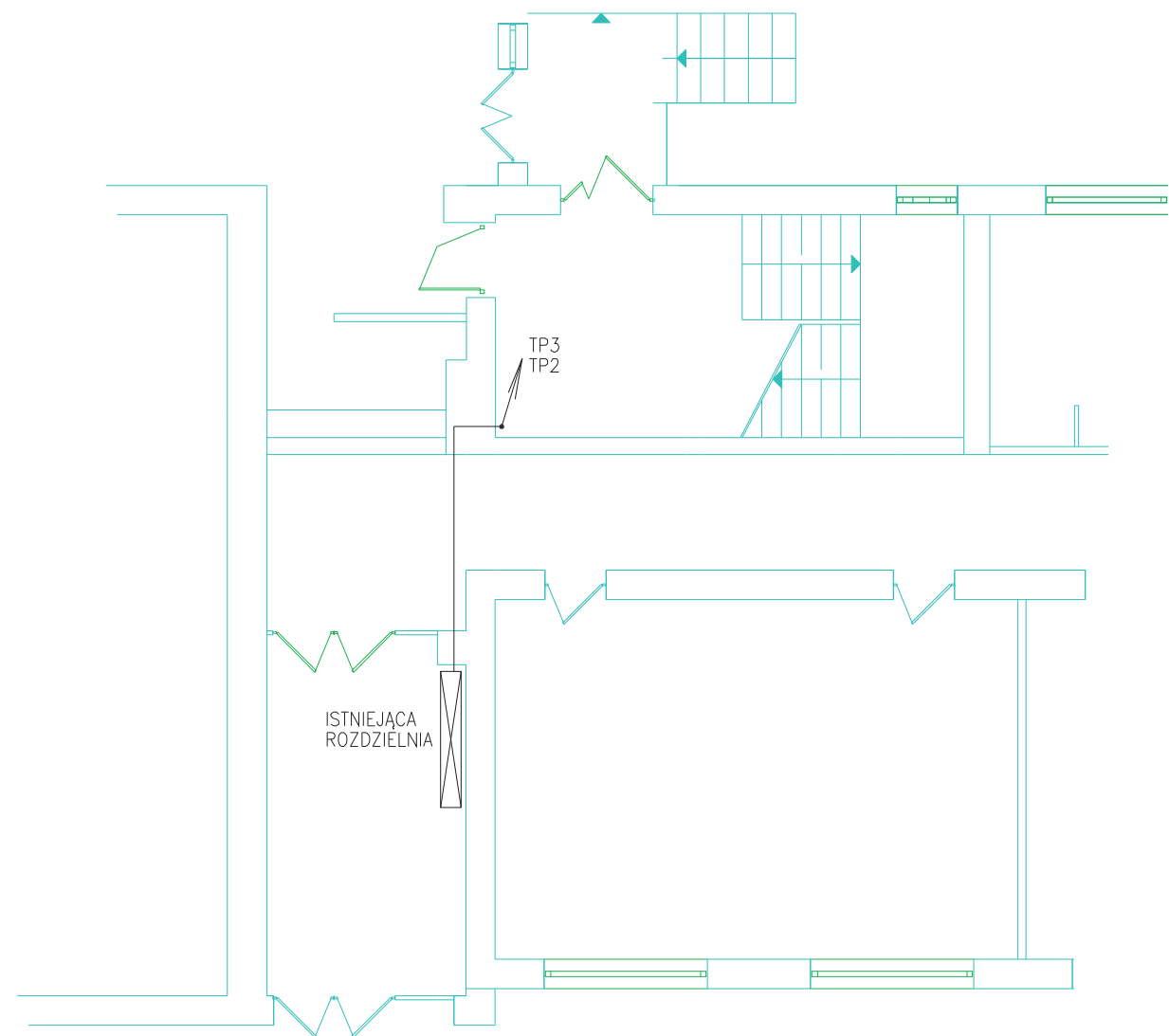
UWAGA:
 Wentylator W4 w pomieszczeniu nr 4.08
 sterowany zegarem elektronicznym
 /szczegóły w projekcie wentylacji/

BIURO PROJEKTOWE "GALERIA"			
ul. Młyńska 8, 63-600 Kępno			
Obiekt: przebudowa części budynku internatu oraz kuchni ze stołówką			SKALA: 1:100
Adres: Namysłów ul. Pułaskiego 3B dz. nr 844/1			DATA: 2008 listopad
Inwestor: OHP Opolskiej Wojewódzkiej Komendy			STRONA: 9 RYS. NR: 2
INSTALACJE ELEKTRYCZNE-SCHEMAT			
Funkcja	Imię i nazwisko	Numer uprawnień	Podpis
Opracował	mgr inż.A.Cichosz	UAN-8386/49/90	
Projektant	Romuald Kubzdyl	BN-10.9/77/82	



W istniejącej rozdzielni dobudować wyłącznik nadmiarowo-różnicowy do zasilania centrali SAP

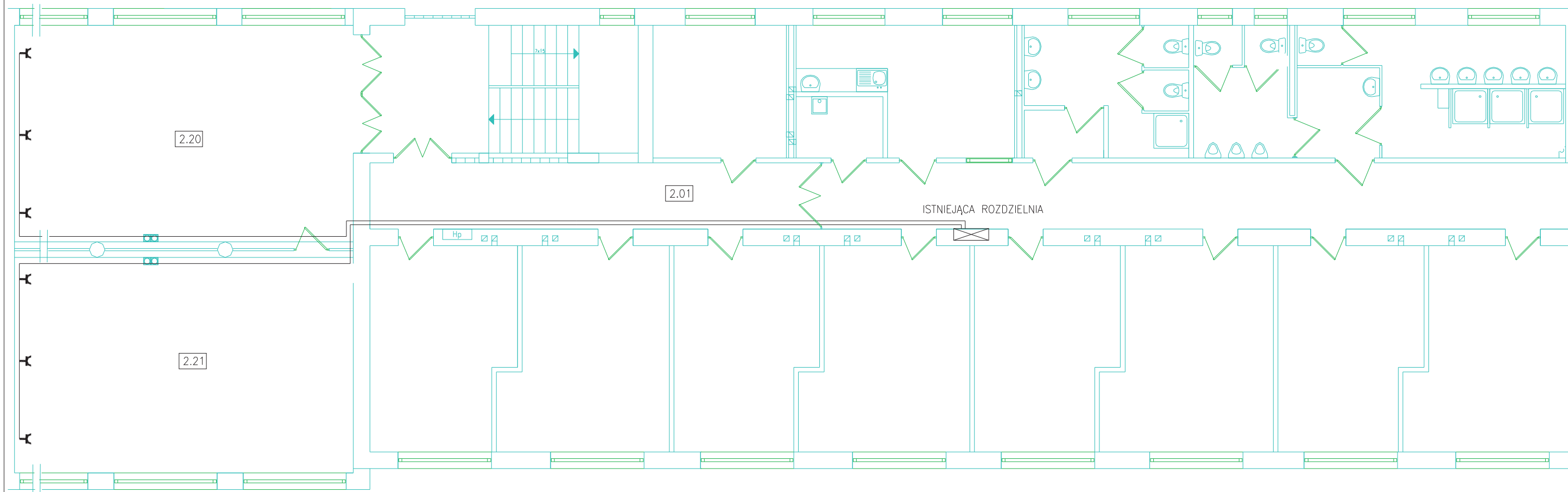
BIURO PROJEKTOWE "GALERIA" ul. Młyńska 8, 63-600 Kępno			
Objekt: przebudowa części budynku internatu oraz kuchni ze stołówką		SKALA:	1:100
Adres: Namysłów ul. Pułaskiego 3B dz. nr 844/1		DATA:	2008 listopad
Inwestor: OHP Opolskiej Wojewódzkiej Komendy		STRONA:	10
		RYS. NR:	3
INSTALACJE ELEKTRYCZNE-SCHMAT			
Funkcja	Imię i nazwisko	Numer uprawnień	Podpis
Opracował	mgr inż.A.Cichosz	UAN-8386/49/90	
Projektant	Romuald Kubzdyl	BN-10.9/77/82	



parter

BIURO PROJEKTOWE "GALERIA" ul. Młyńska 8, 63-600 Kępno			
Objekt: przebudowa części budynku internatu oraz kuchni ze stołówką		SKALA:	1:100
Adres: Namysłów ul. Pułaskiego 3B dz. nr 844/1		DATA:	2008 listopad
Inwestor: OHP Opolskiej Wojewódzkiej Komendy		STRONA:	11
		RYS. NR:	4
INSTALACJE ELEKTRYCZNE-ZASILANIE			
Funkcja	Imię i nazwisko	Numer uprawnień	Podpis
Opracował	mgr inż.A.Cichosz	UAN-8386/49/90	
Projektant	Romuald Kubzdyl	BN-10.9/77/82	

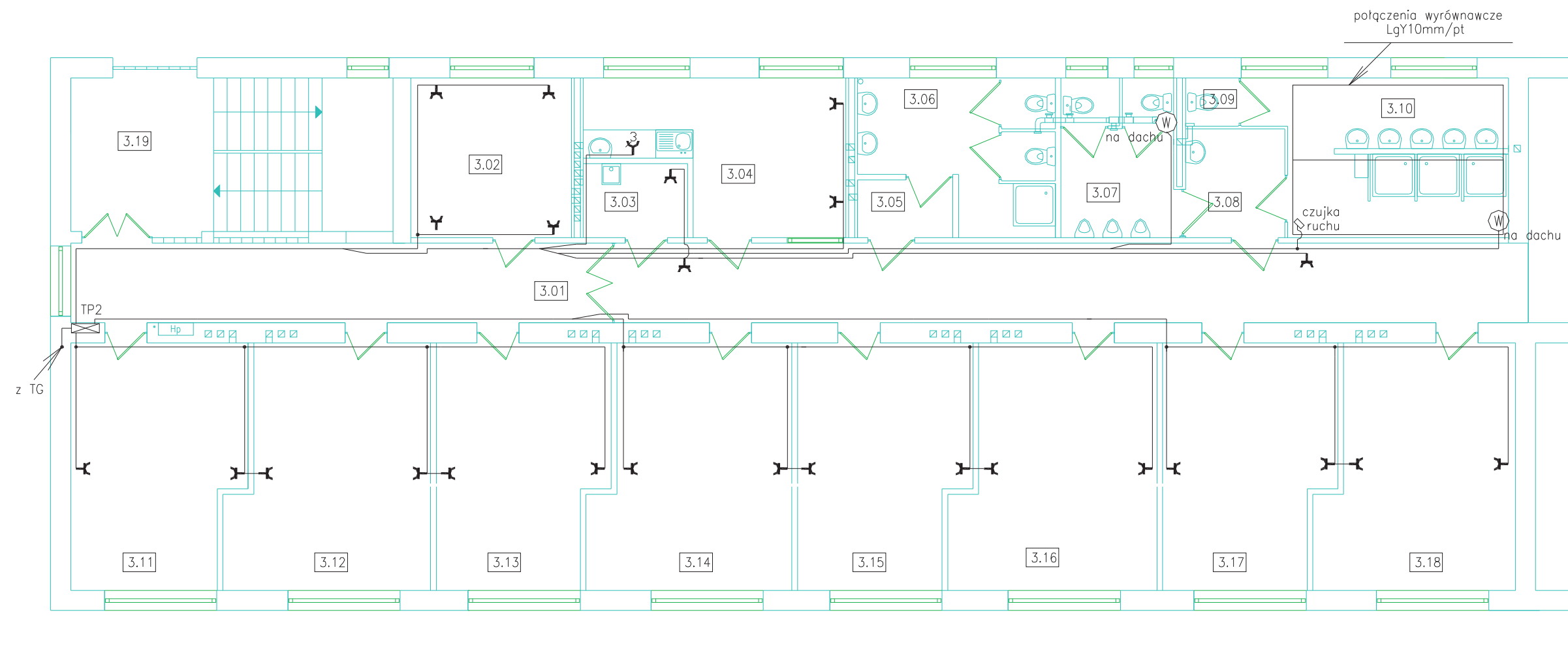
2.01	KORYTARZ
2.20	SALA
2.21	SALA



Y gniazda wtykowe podwójne z mechaniczną osłoną styków

I piętro

BIURO PROJEKTOWE "GALERIA" ul. Młyńska 8, 63-600 Kępno			
Obiekt: przebudowa części budynku internatu oraz kuchni ze stołówką		SKALA:	1:100
Adres: Namysłów ul. Pułaskiego 3B dz. nr 844/1		DATA:	2008 listopad
Inwestor: OHP Opolskiej Wojewódzkiej Komendy		STRONA:	12
INSTALACJE ELEKTRYCZNE-GNIAZDA WTYKOWE		RYS. NR:	5
Funkcja	Imię i nazwisko	Numer uprawnień	Podpis
Opracował	mgr inż.A.Cichosz	UAN-8386/49/90	
Projektant	Romuald Kubzdyl	BN-10.9/77/82	

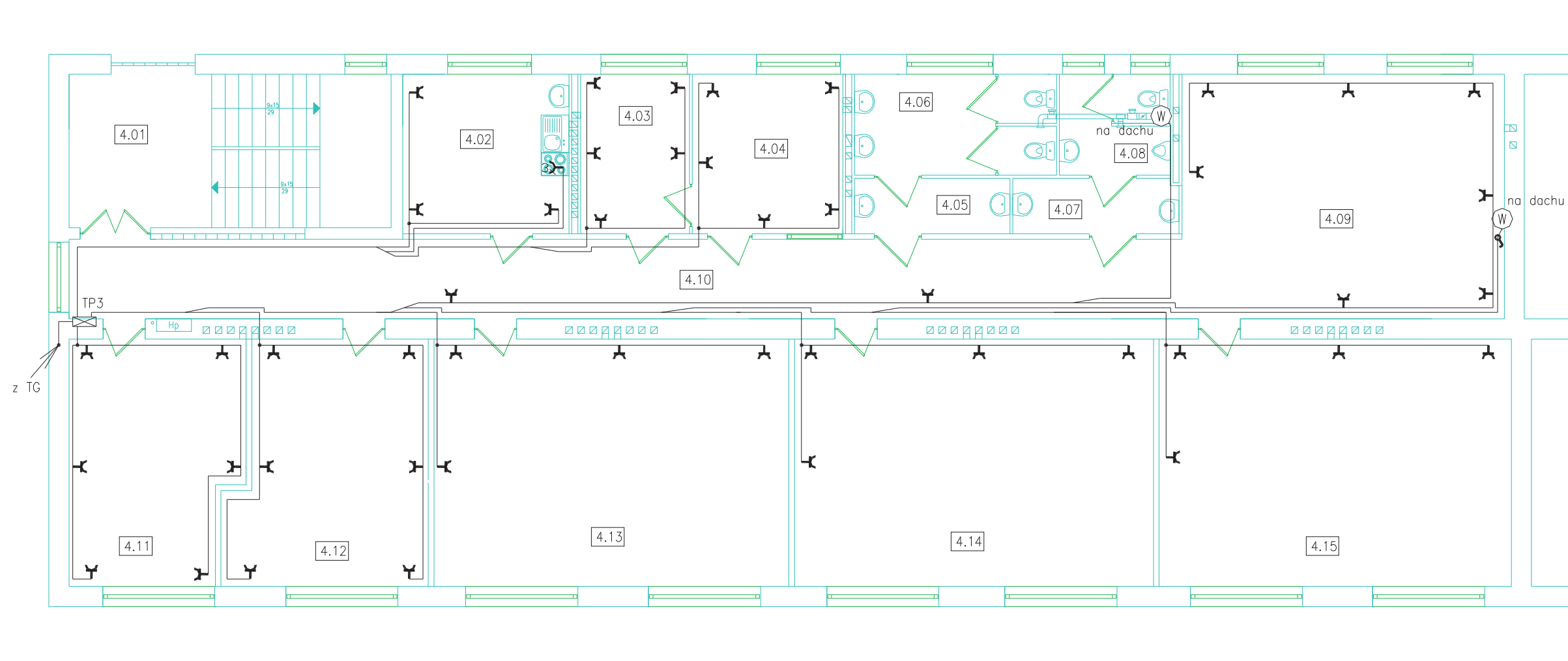


Y gniazda wtykowe podwójne z mechaniczną osłoną styków

II piętro

3.01	KORYTARZ
3.02	POKÓJ WYCHOWAWCÓW
3.03	POM.GOSPODARCZE
3.04	ANEKS KUCHENNY
3.05	PRZEDSIONEK WC
3.06	WC
3.07	WC
3.08	PRZEDSIONEK WC
3.09	KABINA WC
3.10	UMYWALNIA
3.11	POKÓJ 1
3.12	POKÓJ 2
3.13	POKÓJ 3
3.14	POKÓJ 4
3.15	POKÓJ 5
3.16	POKÓJ 6
3.17	POKÓJ 7
3.18	POKÓJ 8
3.19	KLATKA SCHODOWA

BIURO PROJEKTOWE "GALERIA" ul. Młyńska 8, 63-600 Kępno			
Objekt: przebudowa części budynku internatu oraz kuchni ze stołówką			SKALA: 1:100
Adres: Namysłów ul. Pułaskiego 3B dz. nr 844/1			DATA: 2008 listopad
Inwestor: OHP Opolskiej Wojewódzkiej Komendy			STRONA: 13 RYS. NR: 6
INSTALACJE ELEKTRYCZNE-GNIAZDA WTYKOWE			
Funkcja	Imię i nazwisko	Numer uprawnień	Podpis
Opracował	mgr inż.A.Cichosz	UAN-8386/49/90	
Projektant	Romuold Kubzdyl	BN-10.9/77/82	

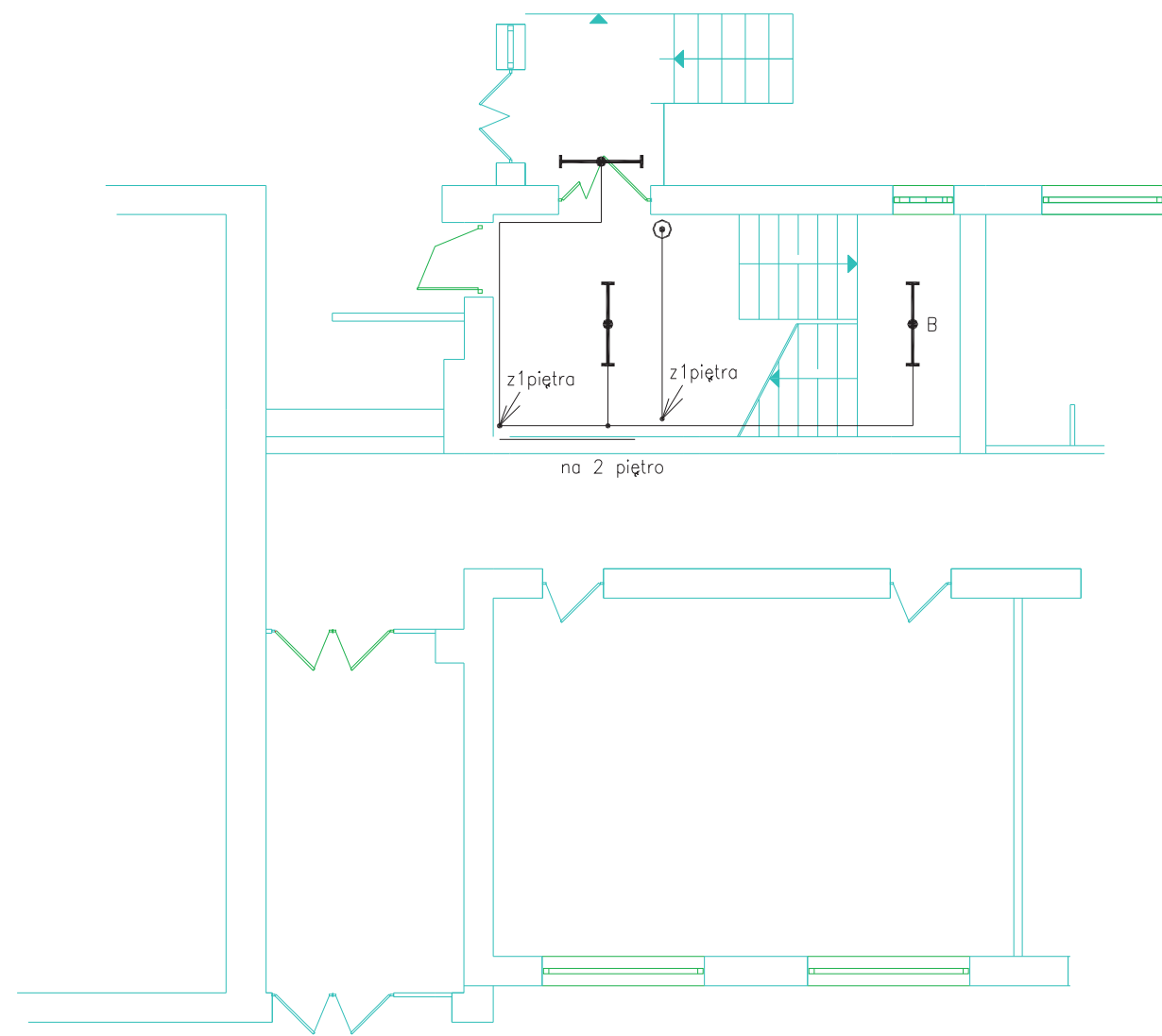


Y gniazda wtykowe podwójne
z mechaniczną osłoną styków

III piętro

4.01	KLATKA SCHODOWA
4.02	ANEKS KUCHENNY
4.03	SEKRETARIAT
4.04	GABINET DYREKTORA
4.05	PRZEDSIONEK
4.06	WC
4.07	PRZEDSIONEK
4.08	WC
4.09	HALL
4.10	KORYTARZ
4.11	POKÓJ WYCHOWAWCÓW
4.12	POKÓJ WYCHOWAWCÓW
4.13	POKÓJ 1
4.14	POKÓJ 2
4.15	POKÓJ 3

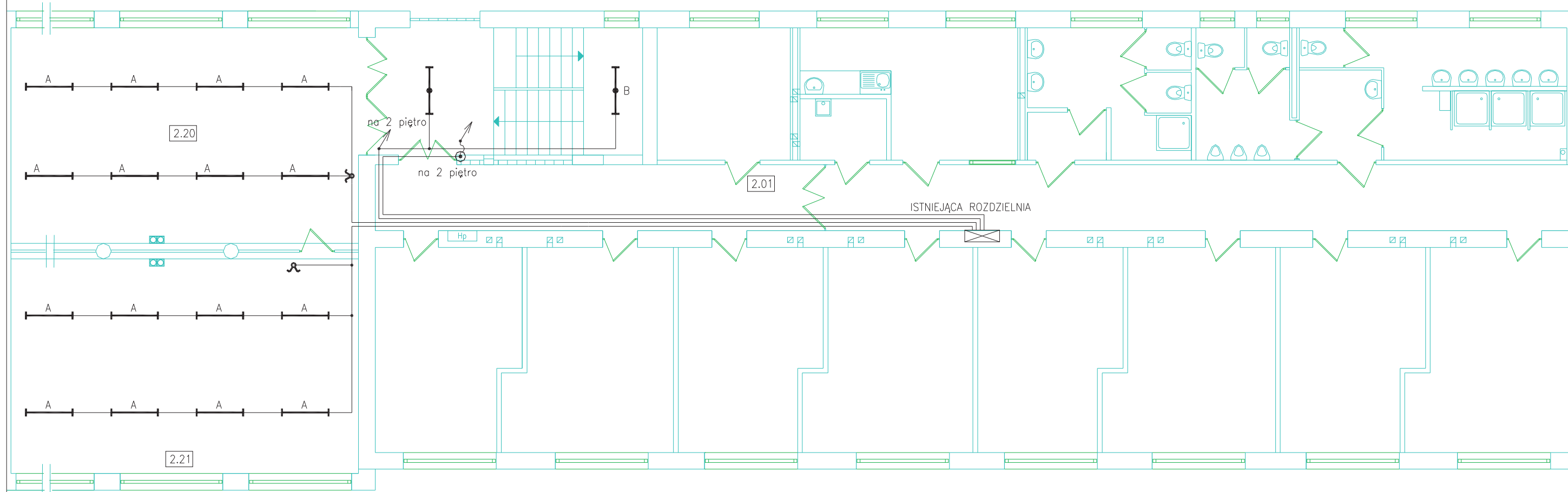
BIURO PROJEKTOWE "GALERIA" ul. Młyńska 8, 63-600 Kępno			
Obiekt: przebudowa części budynku internatu oraz kuchni ze stołówką		SKALA:	1:100
Adres: Namysłów ul. Pułaskiego 3B dz. nr 844/1		DATA:	2008 listopad
Inwestor: OHP Opolskiej Wojewódzkiej Komendy		STRONA:	14
		RYŚ. NR:	7
INSTALACJE ELEKTRYCZNE-GNIAZDA WTYKOWE			
Funkcja	Imię i nazwisko	Numer uprawnień	Podpis
Opracował	mgr inż.A.Cichosz	UAN-8386/49/90	
Projektant	Romuald Kubzdyl	BN-10.9/77/82	



parter

BIURO PROJEKTOWE "GALERIA" ul. Młyńska 8, 63-600 Kępno			
Obiekt: przebudowa części budynku internatu oraz kuchni ze stołówką		SKALA:	1:100
Adres: Namysłów ul. Pułaskiego 3B dz. nr 844/1		DATA:	2008 listopad
Inwestor: OHP Opolskiej Wojewódzkiej Komendy		STRONA:	15
INSTALACJE ELEKTRYCZNE-OŚWIETLENIE		RYS. NR:	8
Funkcja	Imię i nazwisko	Numer uprawnień	Podpis
Opracował	mgr inż.A.Cichosz	UAN-8386/49/90	
Projektant	Romuald Kubzdyl	BN-10.9/77/82	

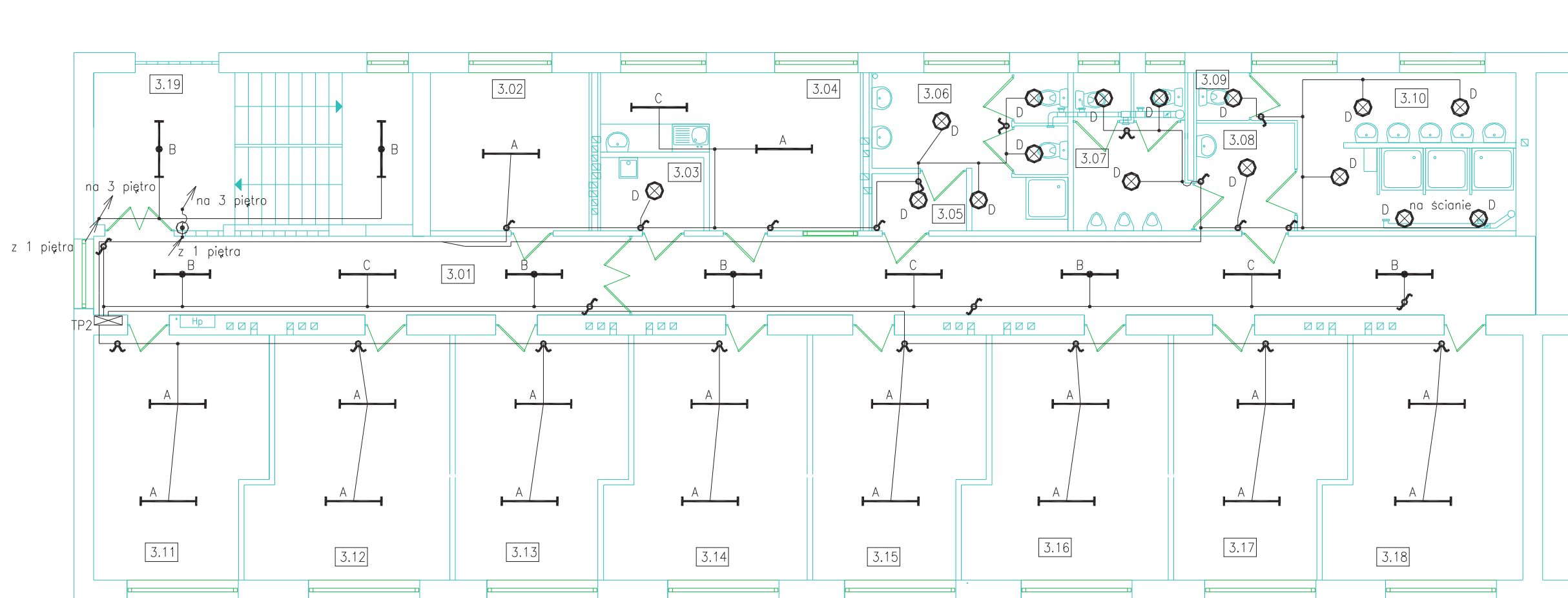
2.01	KORYTARZ
2.20	SALA
2.21	SALA



A oprawa 2x36W z kloszem IP43

I piętro

BIURO PROJEKTOWE "GALERIA" ul. Młyńska 8, 63-600 Kępno			
Obiekt: przebudowa części budynku internatu oraz kuchni ze stołówką Adres: Namysłów ul. Pułaskiego 3B dz. nr 844/1 Inwestor: OHP Opolskiej Wojewódzkiej Komendy			SKALA: 1:100 DATA: 2008 listopad
INSTALACJE ELEKTRYCZNE-OŚWIETLENIE			STRONA: RYS. NR: 16 9
Funkcja	Imię i nazwisko	Numer uprawnień	Podpis
Opracował	mgr inż. A. Cichosz	UAN-8386/49/90	
Projektant	Romuald Kubzdyl	BN-10.9/77/82	

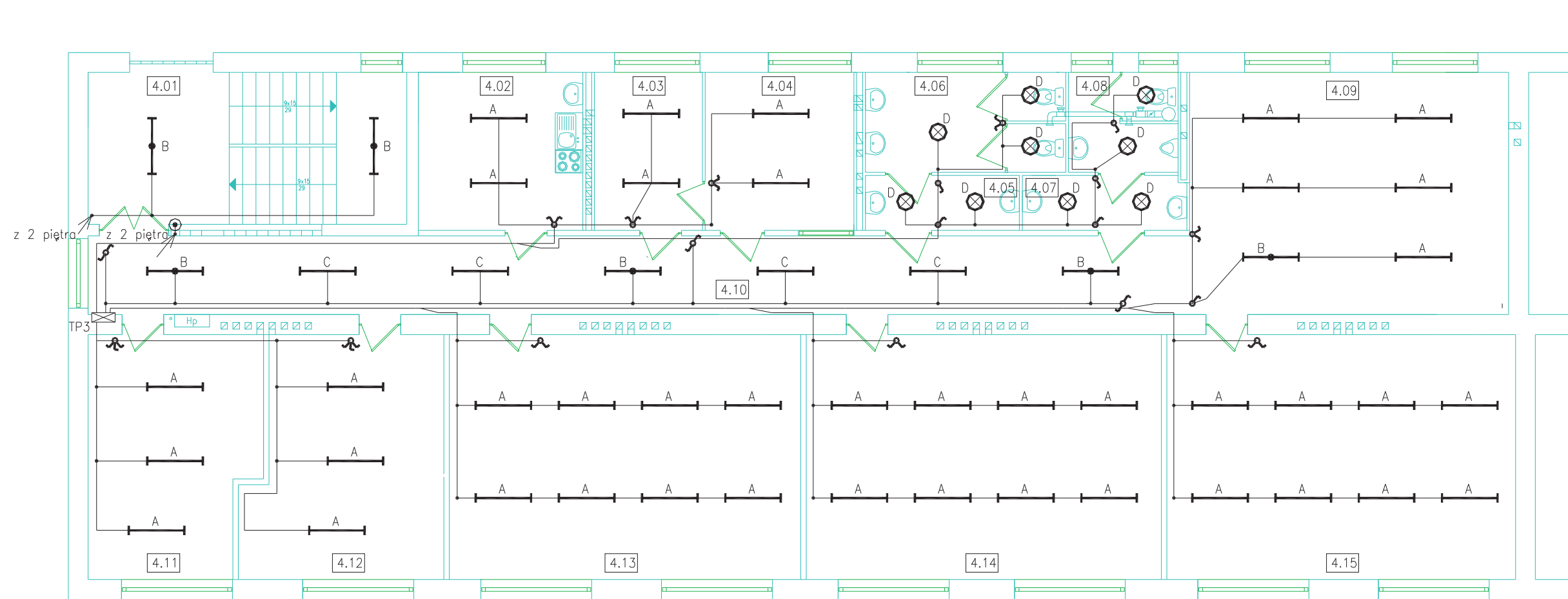


- A oprawa 2x36W z kloszem IP43
- B oprawa 2x36W z kloszem IP43 z modul. awaryjnym 2 godz.
- C oprawa 1x36W z kloszem IP43
- D plafoniera /28-38/W-IP54

II piętro

3.01	KORYTARZ
3.02	POKÓJ WYCHOWAWCÓW
3.03	POM. GOSPODARCZE
3.04	ANEKS KUCHENNY
3.05	PRZEDSIONEK WC
3.06	WC
3.07	WC
3.08	PRZEDSIONEK WC
3.09	KABINA WC
3.10	UMYWALNIA
3.11	POKÓJ 1
3.12	POKÓJ 2
3.13	POKÓJ 3
3.14	POKÓJ 4
3.15	POKÓJ 5
3.16	POKÓJ 6
3.17	POKÓJ 7
3.18	POKÓJ 8
3.19	KLATKA SCHODOWA

BIURO PROJEKTOWE "GALERIA" ul. Młyńska 8, 63-600 Kępno			
Obiekt: przebudowa części budynku internatu oraz kuchni ze stołówką			SKALA: 1:100
Adres: Namysłów ul. Pułaskiego 3B dz. nr 844/1			DATA: 2008 listopad
Inwestor: OHP Opolskiej Wojewódzkiej Komendy			STRONA: 17 RYS. NR: 10
INSTALACJE ELEKTRYCZNE-OŚWIETLENIE			
Funkcja	Imię i nazwisko	Numer uprawnień	Podpis
Opracował	mgr inż. A. Cichosz	UAN-8386/49/90	
Projektant	Romuald Kubzdyl	BN-10.9/77/82	

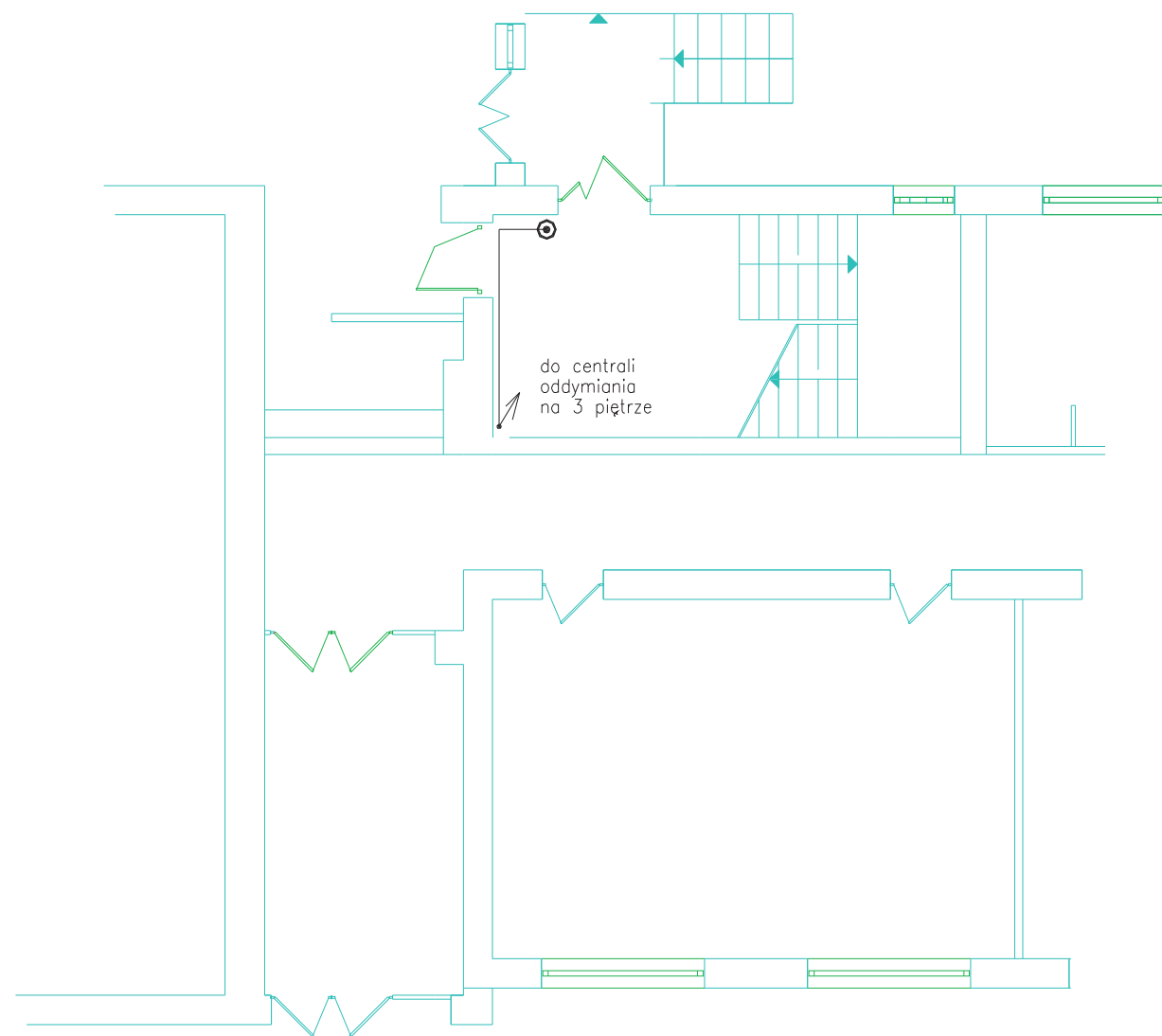


- A oprawa 2x36W z kloszem IP43
- B oprawa 2x36W z kloszem IP43 z moduł. awaryjnym 2 godz.
- C oprawa 1x36W z kloszem IP43
- D plafoniera /28-38/W-IP54

III piętro

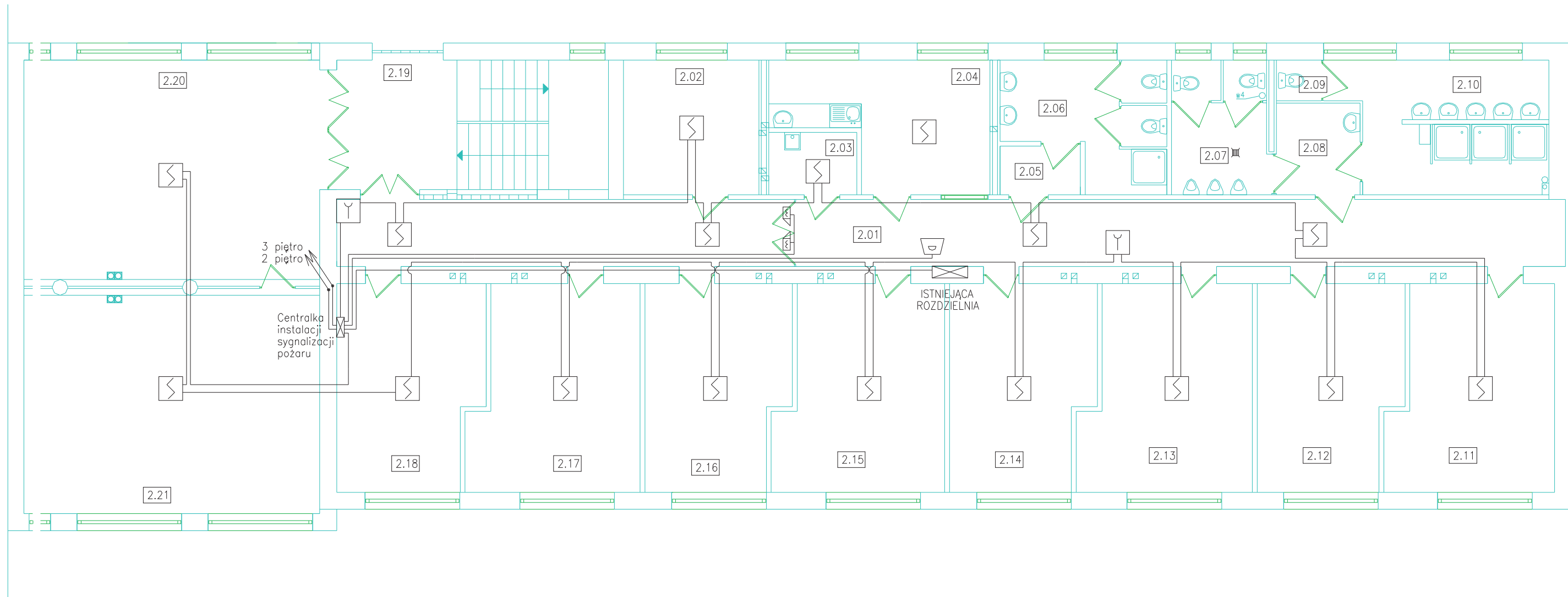
4.01	KLATKA SCHODOWA
4.02	ANEKS KUCHENNY
4.03	SEKRETARIAT
4.04	GABINET DYREKTORA
4.05	PRZEDSIONEK
4.06	WC
4.07	PRZEDSIONEK
4.08	WC
4.09	HALL
4.10	KORYTARZ
4.11	POKÓJ WYCHOWAWCÓW
4.12	POKÓJ WYCHOWAWCÓW
4.13	POKÓJ 1
4.14	POKÓJ 2
4.15	POKÓJ 3

BIURO PROJEKTOWE "GALERIA" ul. Młyńska 8, 63-600 Kępno			
Obiekt: przebudowa części budynku internatu oraz kuchni ze stołówką Adres: Namysłów ul. Pułaskiego 3B dz. nr 844/1 Inwestor: OHP Opolskiej Wojewódzkiej Komendy			SKALA: 1:100 DATA: 2008 listopad
INSTALACJE ELEKTRYCZNE-OŚWIETLENIE			STRONA: 18 RYS. NR: 11
Funkcja	Imię i nazwisko	Numer uprawnień	Podpis
Opracował	mgr inż.A.Cichosz	UAN-8386/49/90	
Projektant	Romuald Kubzdyl	BN-10.9/77/82	



parter





BIURO PROJEKTOWE "GALERIA" ul. Mlynska 8, 63-600 Kępno			
Obiekt: przebudowa części budynku internatu oraz kuchni ze stołówką		SKALA:	1:100
Adres: Namysłów ul. Pułaskiego 3B dz. nr 844/1		DATA:	2008 listopad
Inwestor: OHP Opolskiej Wojewódzkiej Komendy		STRONA:	19
INSTALACJE ELEKTR.-WYKRYWANIA POŻARU		RYS. NR:	12
Funkcja	Imię i nazwisko	Numer uprawnień	Podpis
Opracował	mgr inż.A.Cichosz	UAN-8386/49/90	
Projektant	Romuald Kubzdyl	BN-10.9/77/82	



3 piętro
2 piętro
Centralna instalacja sygnalizacji pożaru

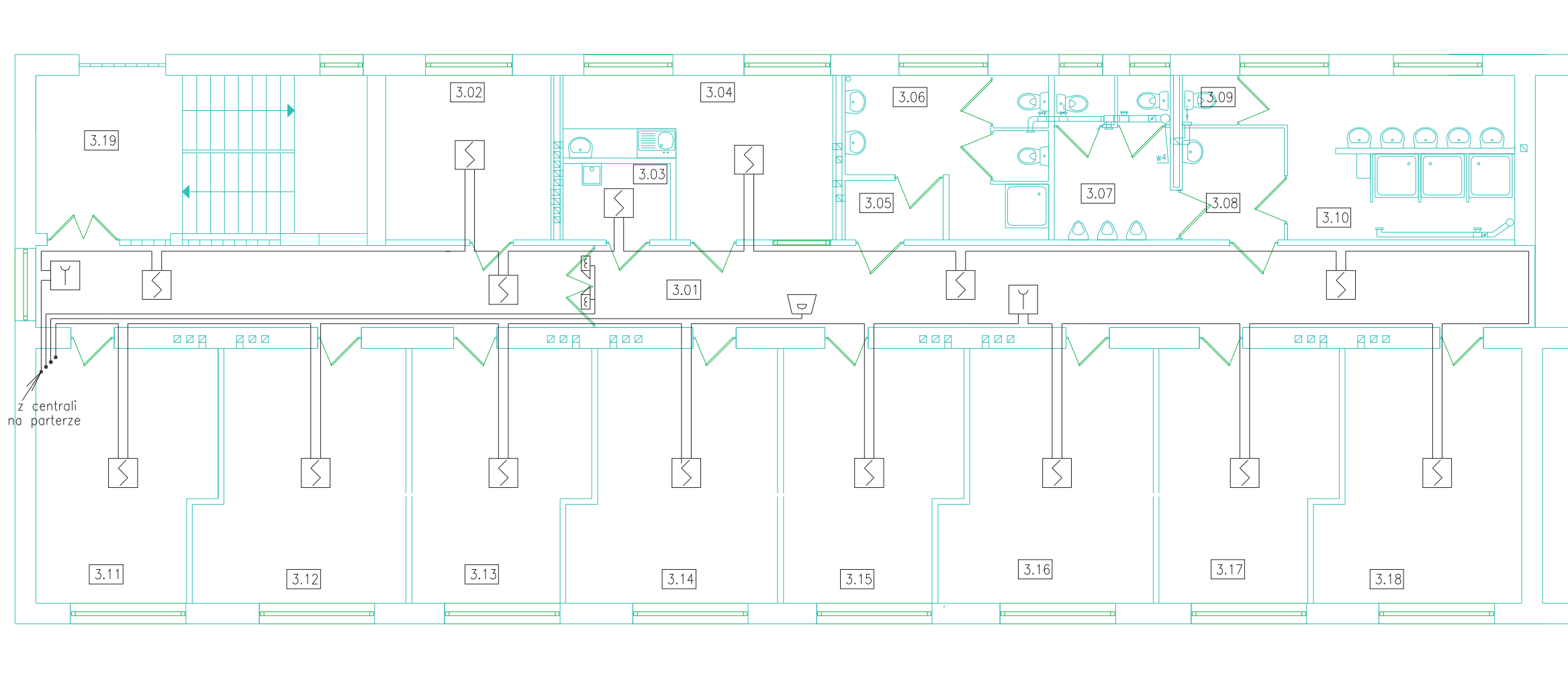
ISTNIEJĄCA ROZDZIELNIA

I piętro





-  ELEKTROZAMEK
-  CZUJKA OPTYCZNA DYMU DOR 40
-  OSTRZEGACZ POŻAROWY RĘCZNY ROP 63
-  SYGNALIZATOR AKUSTYCZNY

2.01	KORYTARZ
2.02	POKÓJ WYCHOWAWCÓW
2.03	POM.GOSPODARCZE
2.04	ANEKS KUCHENNY
2.05	PRZEDSIONEK WC
2.06	WC
2.07	WC
2.08	PRZEDSIONEK WC
2.09	KABINA WC
2.10	UMYWALNIA
2.11	POKÓJ 1
2.12	POKÓJ 2
2.13	POKÓJ 3
2.14	POKÓJ 4
2.15	POKÓJ 5
2.16	POKÓJ 6
2.17	POKÓJ 7
2.18	POKÓJ 8
2.19	KLATKA SCHODOWA
2.20	SALA
2.21	SALA KOMPUTEROWA

BIURO PROJEKTOWE "GALERIA" ul. Młyńska 8, 63-600 Kępno			
Obiekt: przebudowa części budynku internatu oraz kuchni ze stołówką		SKALA:	1:100
Adres: Namysłów ul. Pułaskiego 3B dz. nr 844/1		DATA:	2008 listopad
Inwestor: OHP Opolskiej Wojewódzkiej Komendy		STRONA:	20
		RYS. NR:	13
INSTALACJE ELEKTR.-WYKRYWANIA POŻARU			
Funkcja	Imię i nazwisko	Numer uprawnień	Podpis
Opracował	mgr inż.A.Cichosz	UAN-8386/49/90	
Projektant	Romuald Kubzdyl	BN-10.9/77/82	

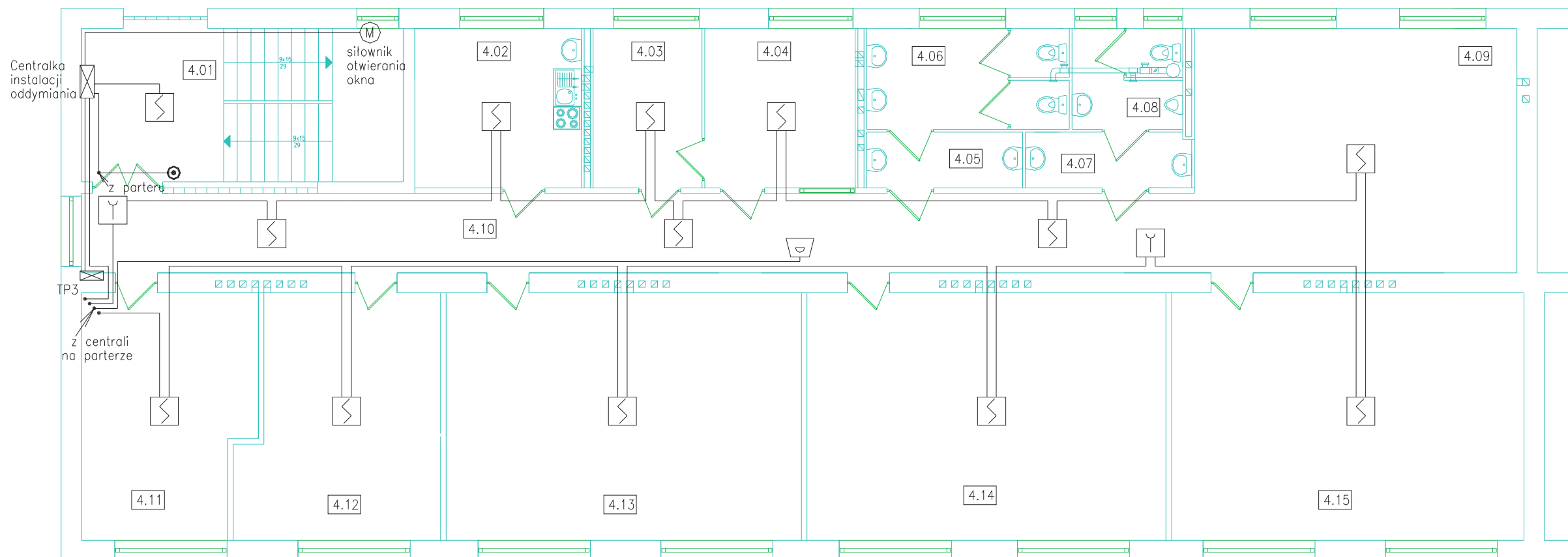


II piętro




-  ELEKTROZAMEK
-  CZUJKA OPTYCZNA DYMU DOR 40
-  OSTRZEGACZ POŻAROWY RĘCZNY ROP 63
-  SYGNALIZATOR AKUSTYCZNY

3.01	KORYTARZ
3.02	POKÓJ WYCHOWAWCÓW
3.03	POM.GOSPODARCZE
3.04	ANEKS KUCHENNY
3.05	PRZEDSIONEK WC
3.06	WC
3.07	WC
3.08	PRZEDSIONEK WC
3.09	KABINA WC
3.10	UMYWALNIA
3.11	POKÓJ 1
3.12	POKÓJ 2
3.13	POKÓJ 3
3.14	POKÓJ 4
3.15	POKÓJ 5
3.16	POKÓJ 6
3.17	POKÓJ 7
3.18	POKÓJ 8
3.19	KLATKA SCHODOWA

BIURO PROJEKTOWE "GALERIA" ul. Młyńska 8, 63-600 Kępno			
Obiekt: przebudowa części budynku internatu oraz kuchni ze stołówką			SKALA: 1:100
Adres: Namysłów ul. Pułaskiego 3B dz. nr 844/1			DATA: 2008 listopad
Inwestor: OHP Opolskiej Wojewódzkiej Komendy			STRONA: RYS. NR: 21 14
INSTALACJE ELEKTR.-WYKRYWANIA POŻARU			
Funkcja	Imię i nazwisko	Numer uprawnień	Podpis
Opracował	mgr inż.A.Cichosz	UAN-8386/49/90	
Projektant	Romuald Kubzdyl	BN-10.9/77/82	



III piętro

-  CZUJKA OPTYCZNA DYMU DOR 40
-  OSTRZEGACZ POŻAROWY RĘCZNY ROP 63
-  SYGNALIZATOR AKUSTYCZNY

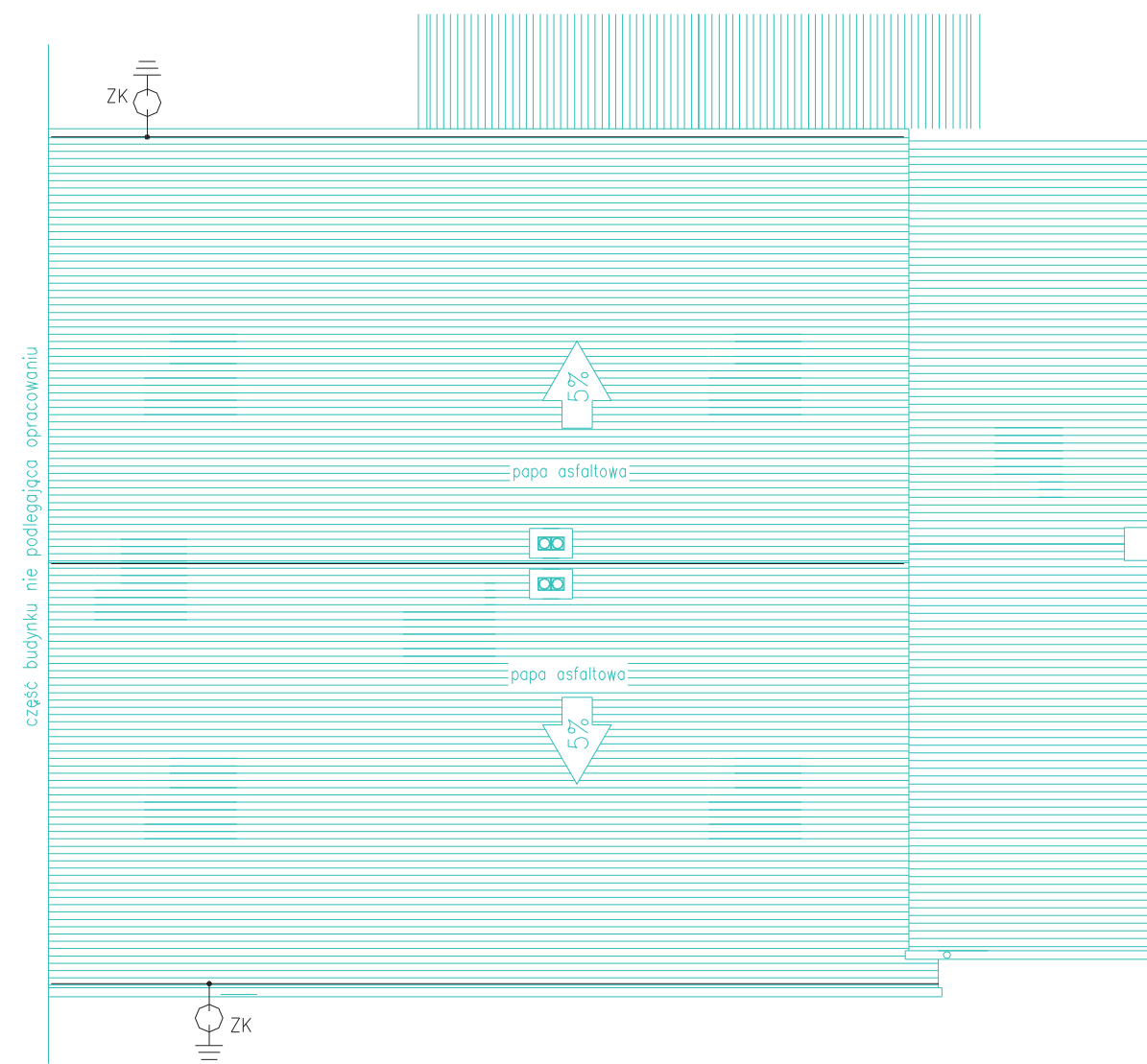
4.01	KLATKA SCHODOWA
4.02	ANEKS KUCHENNY
4.03	SEKRETARIAT
4.04	GABINET DYREKTORA
4.05	PRZEDSIONEK
4.06	WC
4.07	PRZEDSIONEK
4.08	WC
4.09	HALL
4.10	KORYTARZ
4.11	POKÓJ WYCHOWAWCÓW
4.12	POKÓJ WYCHOWAWCÓW
4.13	POKÓJ 1
4.14	POKÓJ 2
4.15	POKÓJ 3

BIURO PROJEKTOWE "GALERIA"
ul. Młyńska 8, 63-600 Kępno

Obiekt: przebudowa części budynku internatu oraz kuchni ze stołówką
Adres: Namysłów ul. Pułaskiego 3B dz. nr 844/1
Inwestor: OHP Opolskiej Wojewódzkiej Komendy

SKALA: 1:100
DATA: 2008 listopad
STRONA: 22 RYS. NR: 15

Funkcja	Imię i nazwisko	Numer uprawnień	Podpis
Opracował	mgr inż.A.Cichosz	UAN-8386/49/90	
Projektant	Romuald Kubzdyl	BN-10.9/77/82	



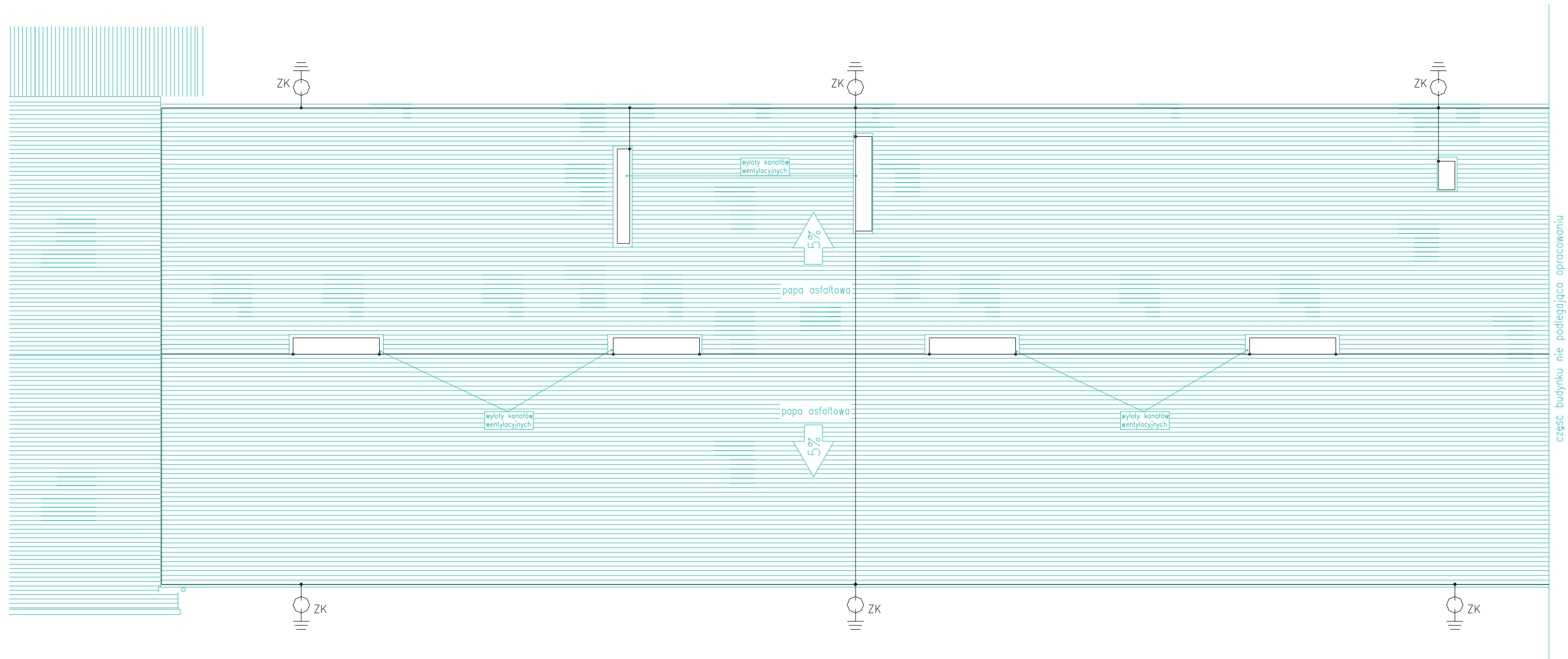
instalacja na dachu z drutu ocynk.8mm
układana na wspornikach klejonych
połączona
zwodami pionowymi z drutu ocynk.8mm
poprzez złącza kontrolne
z uziomami prętowymi 17mm/18m

na kominach instalacja niska
na uchwytach dystansowych

łączyć do instalacji odgromowej
wystające nad dach obróbki metalowe
kominki wentylacyjne itp

łączyć do instalacji odgromowej
elementy instalacji sąsiadujących budynków

BIURO PROJEKTOWE "GALERIA" ul. Młyńska 8, 63-600 Kępno			
Objekt: przebudowa części budynku internatu oraz kuchni ze stołówką		SKALA:	1:100
Adres: Namysłów ul. Pułaskiego 3B dz. nr 844/1		DATA:	2008 listopad
Inwestor: OHP Opolskiej Wojewódzkiej Komendy		STRONA:	23
		RYS. NR:	16
INSTALACJE ODGROMOWE			
Funkcja	Imię i nazwisko	Numer uprawnień	Podpis
Opracował	mgr inż.A.Cichosz	UAN-8386/49/90	
Projektant	Romuald Kubzdyl	BN-10.9/77/82	



instalacja na dachu z drutu ocynk.8mm
 układana na wspornikach klejonych
 połączona
 zwodami pionowymi z drutu ocynk.8mm
 poprzez złącza kontrolne
 z uziomami prętowymi 17mm/18m

na kominach instalacja niska
 na uchwytach dystansowych

łączyć do instalacji odgromowej
 wystające nad dach obróbki metalowe
 kominki wentylacyjne itp

łączyć do instalacji odgromowej
 elementy instalacji sąsiadujących budynków

BIURO PROJEKTOWE "GALERIA" ul. Młyńska 8, 63-600 Kępno			
Obiekt: przebudowa części budynku internatu oraz kuchni ze stołówką			SKALA: 1:100
Adres: Namysłów ul. Pułaskiego 3B dz. nr 844/1			DATA: 2008 listopad
Inwestor: OHP Opolskiej Wojewódzkiej Komendy			STRONA: RYS. NR: 24 17
INSTALACJE ODGROMOWE			
Funkcja	Imię i nazwisko	Numer uprawnień	Podpis
Opracował	mgr inż.A.Cichosz	UAN-8386/49/90	
Projektant	Romułd Kubzdyl	BN-10.9/77/82	