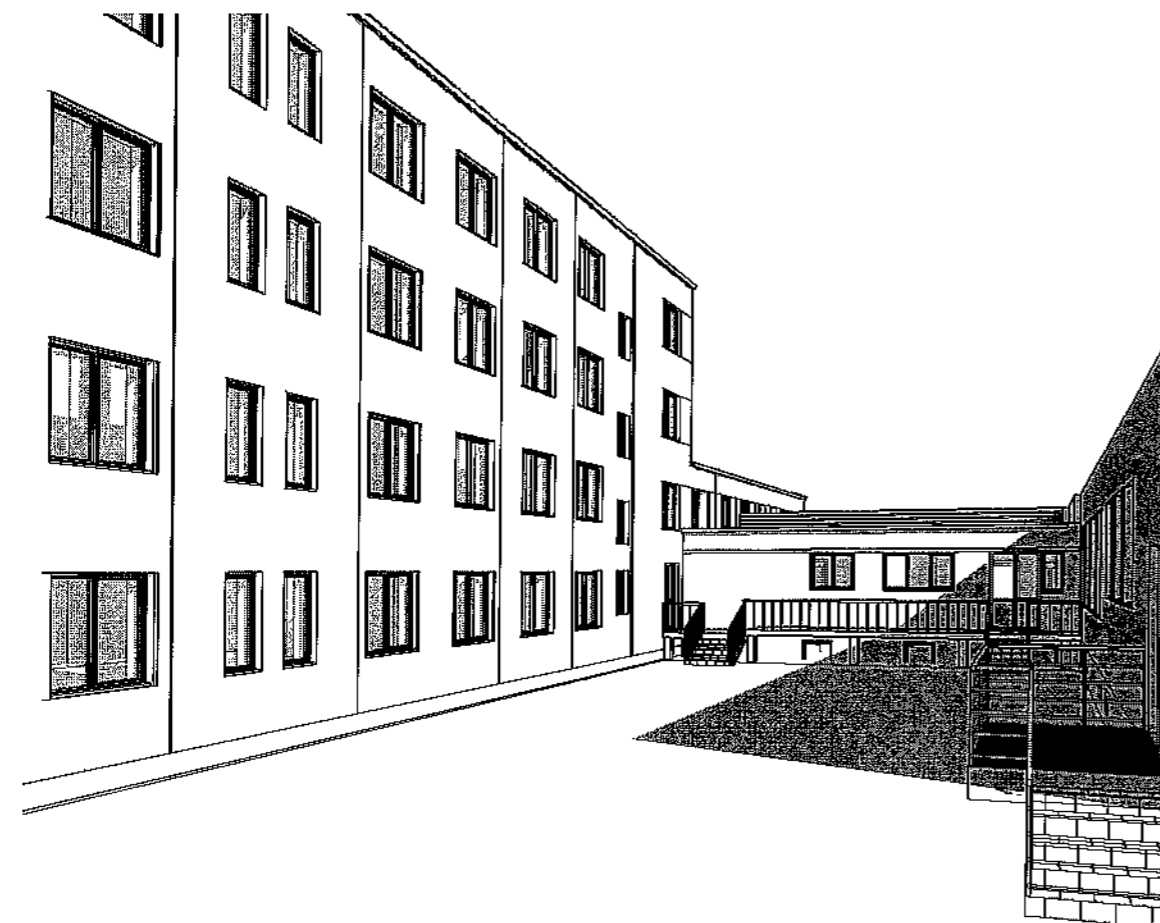


ELEWACJA WSCHODNIA - SKALA 1:100



WIZUALIZACJA - STREFA WEJŚCIOWA

ROZWIĄZANIA MATERIAŁOWE I KOLORYSTYCZNE:

1. Tynk mineralny gładki w kolorze kremowym (patrz pomalowany fragment elewacji zachodniej)
2. Tynk mineralny gładki w kolorze ciemny piasek (patrz pomalowany fragment elewacji zachodniej)
3. Tynk mineralny gładki w kolorze jasny szary (StoColor System 31435 lub inny podobny)
4. Tynk mineralny gładki w kolorze ceglanym (nawiązującym do istniejącego klinkieru)
5. Okładzina klinkierowa istniejąca i projektowana w kolorze ceglanym
6. Balustrada, słup stalowy w kolorze grafitowym
7. Rynny, rury spustowe, opierzenia w kolorze grafitowym
8. Stolarka okienna i drzwiowa istniejąca oraz projektowana w kolorze białym
9. Panele elewacyjne firmy Hounter Douglas (lub inne podobne), montowane na podkonstrukcji stalowej, w kolorze grafitowym
10. Dach - papa termozgrzewalna w kolorze grafitowym
11. Płytki mrozoodporne typu GRES w kolorze ceglanym (nawiązującym do istniejącego klinkieru)
12. Luksfery przezroczyste
13. Logo w kolorze białym (ewentualnie jasny grafit)

BIURO PROJEKTOWE "GALERIA" UL. MŁYŃSKA 8 63-600 KĘPNO		Str. nr 80
		Nr rys. 20
PROJEKT:	Przebudowa budynku OHP Namysłów	STADIUM: PB
Inwestor:	Namysłów, ul. Pułaskiego 3B	DATA:
Adres inwestycji:	OHP Opolskiej Wojewódzkiej Komendy	Listopad '2008
Elewacja wschodnia Wizualizacja		SKALA: 1:100
		BRANŻA: Budowlana
PROJEKTANT ARCHITEKTURY	mgr inż. arch. Joanna Gągała 24/03/DOIA	
SPRAWDZAJĄCY ARCHITEKTURĘ	mgr inż. arch. Wojciech Izydorski 107/92/UW	
PROJEKTANT KONSTRUKCJI	mgr inż. Janusz Mazurowski 178/02/DUW	
SPRAWDZAJĄCY KONSTRUKCJE	mgr inż. Stanisław Kowalczyk UAN-8386/101/89	
OPRACOWANIE	mgr inż. arch. Iwona Jerczyńska-Wylega	