

LEGENDA:

- woda zimna
 - woda ciepła
 - cyrkulacja
 - woda p. poż.
 - wymiarowanie: woda zimna/ciepła/cyrkulacja
 - instalacja z rur i kształtek z PP (polipropylen)
 - systemu BÖRplus firmy Wavin.
 - woda zimna typoszeręgu PN 16 o woda ciepła i cyrkulacja z rur stabi PN 20
 - izolacja wody zimnej otulinq tuboilt S o gr. 6 mm a wody ciepłej i cyrkulacji otulinq tuboilt DG o gr. 20 mm oraz przy podejściu pod armaturę o gr. 9 mm
 - przy długości rurociągu powyżej 5,0 m należy na rurociągu wody ciepłej i cyrkulacji wykonać kompensację
 - instal. przez korytarz prowadzić pod strzemem
 - instal. p. poż. z rur i kształtek stalowych ocynk.
- HPø25
- hydrant wewnętrzny HW–25W–30 z zaworem hydrantowym DN 25 mm.
- montaż na wys. 1,35 m (± 0,1 m)

kanalizacja sanitarna

Pks – pion kanalizacji sanitarnej

– kanalizacja z rur i kształtek z PP (polipropylen)

część budynku poza opracowaniem

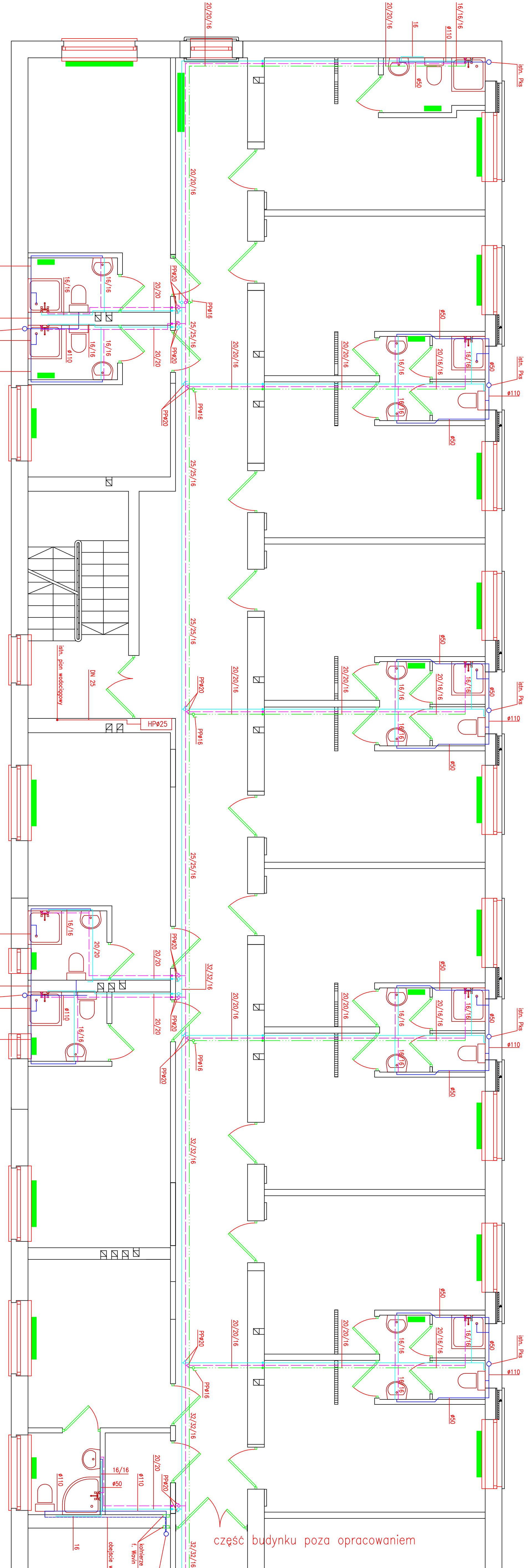
połączyć do istn. pionu znajdującego się w pom. sanitarnym

istn. Pks

kolnierze ognioochronne EI 120 DN 110

f. Wavin

obejście wentylacyjne ø75



	Imię i nazwisko	Data	Upewnienie	Podpis
	mgr inż. Sławomir Robiega	12.2010	4/1/7/31–2/84/2001	
Projektant				
Sprawdził	mgr inż. Miroslaw Grygier	12.2010	WWP/0111/POOS/06	
Nr rys.	S2	Nr str.	8	branża sanitarna
skala	Rzut II piętra – instalacja wodociągowa			
1:50	i kanalizacji sanitarnej.			